

# La valorisation des déchets

A l'Institut Godinot

# L'Institut Godinot

Centre de lutte contre le cancer

80 lits en hospitalisation,  
25 places en HDJ,  
9 places en chirurgie ambulatoire

bloc opératoire 4 salles

Référente tri des déchets 2021  
IDE hygiéniste 2023

Mission d'optimiser les  
filiales de tri des déchets

## Recherche de nouvelles filières

## Formations

Formations de tous les personnels

## Suivi et formation en continu

02

04

06

01

03

05

07

### Etat des lieux / Audits

### Affiches

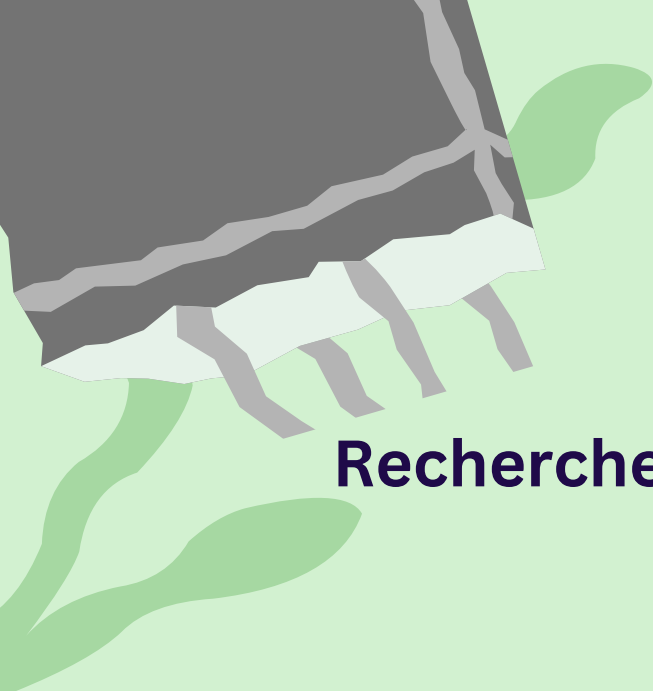
### Bilan

### Les autres filières

Filière DASRI  
Filière DAOM /DAS  
Filière recyclable

Création d'affiche pour  
chaque filières

respect des tris  
bilan économique



01

# Audits

Création d'un groupe pour réaliser les audits

- un Agent de service hospitalier
- un Logisticien
- une IADE
- une IDE

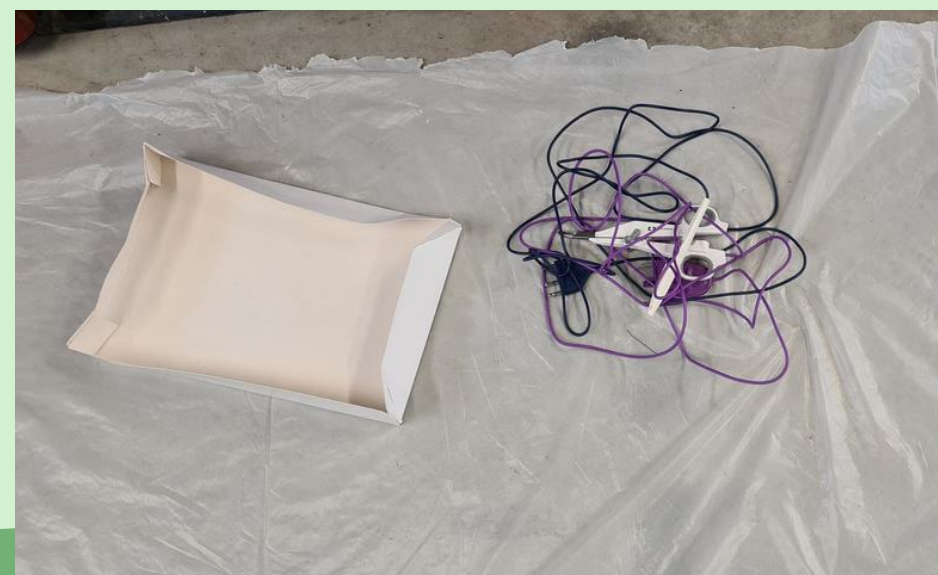


01

# Audits

## DASRI

Tous les DASRI produits en 24h dans les services d'hospitalisation et bloc





01

# Audits

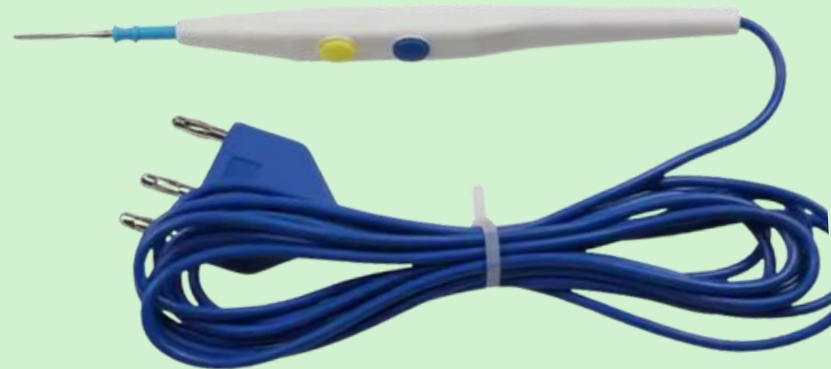
SAOM/ DAE



02

# Recherche de nouvelles filières

Cuivre



Inox





02

# Recherche de nouvelles filières

## Bouchons

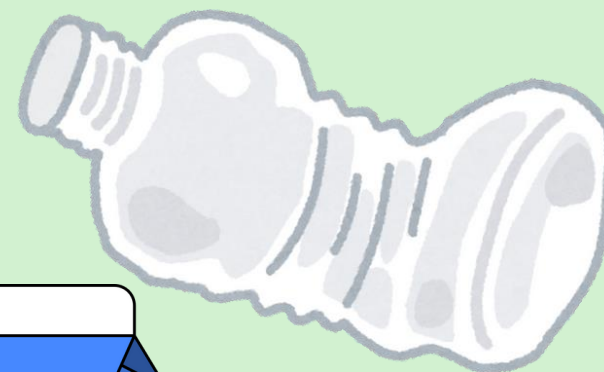


Les Bouchons

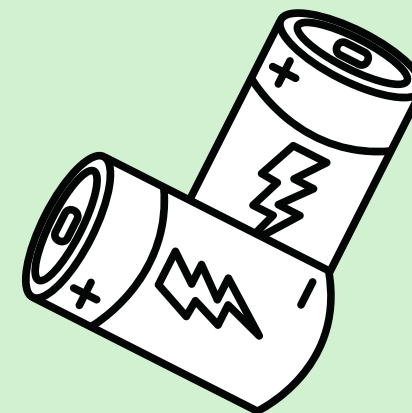


d'Amour

## Emballages



## Piles



1  = 1  DON  
de l'énergie pour le Téléthon !

# Téléthon





02

# Recherche de nouvelles filières

CPias Occitanie  
2021

**Déchets d'activités de  
soins et risque infectieux :  
mise au point**

Groupe de travail Occitanie

**CPias**  
Occitanie

Centre d'appui pour la prévention  
des infections associées aux soins

**ars**  
Agence Régionale de Santé  
Occitanie

Janvier 2021

03

# Affiches

## DASRI

TRIER, C'EST PRÉSERVER !  
AMÉLIORER LE TRI DES DÉCHETS DE L'ÉTABLISSEMENT.

Institut Godinot

### Déchets d'Activités de Soins à Risques Infectieux (DASRI)

Tous les déchets susceptibles de contenir des agents pathogènes résistants dans l'environnement (Clostridium, covid, gale, poux, EPC, ERG...)



#### Collecteur OPCT (Objets Piquants Coupants Tranchants)

Toutes les aiguilles (sécurisée ou non, de Huber, suture)  
Seringue insuline  
Mandrin cathéter  
Rasoir, lame de tondeuse  
Coupe fils, bistouri

Epingle à nourrice  
Tubes à prélèvements sanguin  
Curette, ciseau  
Agrafes cutanées et pince ôte agrafes  
Pointe bistouri électrique



Conteneur à évacuer  
dans les 7 jours

Tubes à essai  
Pipette prélèvements  
Pince de Kocher  
Redon  
Cathéter pleural, pleur-evac  
Cathéter artériel  
Tous les flacons de médicaments (verres)

Collecteur aspiration avec du liquide  
Stylet de nim  
Set de transfert  
Ampoule cassée  
Seringue de ponction lymphocèle remplie  
Fragment de pièce anatomique humaine  
Verre brisé



Perfusion et tubulure de chimiothérapie  
Poche de transfusion  
Lame de drainage  
Pansement purulent

Équipement de protection individuelle infecté  
Container OPCT

Tous les sacs, collecteurs OPCT, fûts doivent être identifiés avec :  
Institut Godinot, nom du service, date

03

# Affiches

## DAOM

**TRIER, C'EST PRÉSERVER !**  
AMÉLIORONS LE TRI DES DÉCHETS DE L'ÉTABLISSEMENT.

Institut **Godinot**

### Déchets Assimilés aux Ordures Ménagères (DAOM)

Essuie mains

Gant à usage unique

Déchet issu de l'activité de nettoyage (bandeau, chiffonnette, lingette désinfectante...)

Équipement de protection individuelle (non infecté) : sur blouse, charlotte, sur chaussure, masque chirurgical ou FFP2

Flacon vide (SHA, antiseptique...)

Déchet d'emballage : dispositifs médicaux, blister de médicament, alimentaire...

Matériel de soins (même souillé de liquides biologiques) :

Bâtonnet pour soins de bouche, crachoir

Change complet et protection (non infecté)

Bandelette (glycémie, et urinaire)

Gant de toilette et serviette à UU

Absorbex même souillé

Poche stomie digestive et urinaire

Sonde d'aspiration et tuyau

Sonde urinaire et collecteur vidangé, étui pénien

Sonde d'alimentation, poche et tubulure

Pansement (sec, souillé, pression négative)

Compresse

Poche perfusion, tubulure, robinet, rampe

(ne contenant pas de chimiothérapie)

Masque aérosol, lunette et masque O2

Lunette et tubulure optiflow, tuyau

respirateur, filtres patients

Champ opératoire

Casaque

Seringue

Picc / midline

Spéculum

Lames laryngo

Bloc pour pièces anatomiques, mousse (laboratoires)

Tous les sacs doivent être identifiés avec :

Institut Godinot, nom du service, date





03

# Affiches

## Toner

## Cartons

## Electronique

**TRIER, C'EST PRÉSERVER !**  
AMÉLIORONS LE TRI DES DÉCHETS DE L'ÉTABLISSEMENT...

Institut **Godinot**

### Toner d'imprimante

Les toners et les bidons de récupération doivent être emballés dans le sac plastique contenu dans le carton.

Le carton d'emballage doit être éliminé dans un sac kraft



**TRIER, C'EST PRÉSERVER !**  
AMÉLIORONS LE TRI DES DÉCHETS DE L'ÉTABLISSEMENT...

Institut **Godinot**

### Cartons

Cartons pliés de toutes tailles



**TRIER, C'EST PRÉSERVER !**  
AMÉLIORONS LE TRI DES DÉCHETS DE L'ÉTABLISSEMENT...

Institut **Godinot**

### Electronique

Pince thermocoagulation désinfectée  
Bistouri électrique désinfecté  
Ordinateur, clavier, souris, écran





## DASRI

**Déchets d'Activités de Soins à Risques Infectieux**

Tous les déchets susceptibles de contenir des agents pathogènes résistants dans l'environnement (bactéries, parasites, virus, champignons) = Clostridium, covid, gale, poux, EPC, ERG



**Fût**

Objets piquants, coupants, tranchants et verre brisé vont dans les containers ou fûts jaunes :

- Tous les flacons de médicaments (verres)
- Collecteur aspiration avec du liquide
- Tube à prélèvement sanguin
- Curette
- Ciseau
- Agrafe cutanée et pince ôte agrafe
- Pointe bistouri électrique
- Stylet de nim
- Set de transfert
- Ampoule cassée
- Seringue de ponction lymphocèle remplie
- Fragment de pièce anatomique humaine

Container à évacuer dans les 7 jours

- Aiguille sécurisée ou non
- Aiguille de Huber
- Aiguille à suture
- Seringue insuline
- Coupe fils, bistouri
- Rasoir
- Mandrin cathéter
- Épingle à nourrice
- Tube à essai
- Pipette prélèvements
- Pince kocher
- Redon
- Cathéter pleural, pleur-evac
- Cathéter artériel

**Autres déchets de soins qui vont dans les sacs jaunes :**

- Perfusion et tubulure de chimiothérapie
- Poche de transfusion
- Lame de drainage
- Pansement purulent
- Équipement de protection individuelle infecté
- Container OPCT

**Coût du traitement 1 000€/tonne**

## DÉCHETS À RISQUE

## Recyclable

**Kraft Déchets plastique ou carton**

- Feuille papier (non confidentielle)
- Catalogue
- Petit carton plié
- Bouteille plastique (eau, soda...)
- Sac, sachet, film en plastique
- Brique (jus de fruit, lait...)
- Canette en aluminium
- Conserve
- Carton emballage médicament
- Pot et barquette en plastique

### Carton

Toutes les tailles de cartons

### Biodéchets

Tous déchets organiques

## Verre

Bouteilles et bocaux en verre

## Électronique

- Pince thermocoagulation désinfectée
- Bistouri électrique désinfecté
- Ordinateur, clavier, souris, écran

## Autres tris

- Bidon vide ou avec restant de produit toxique
- Bouchon
- Pile
- Toner d'imprimante
- Document confidentiel

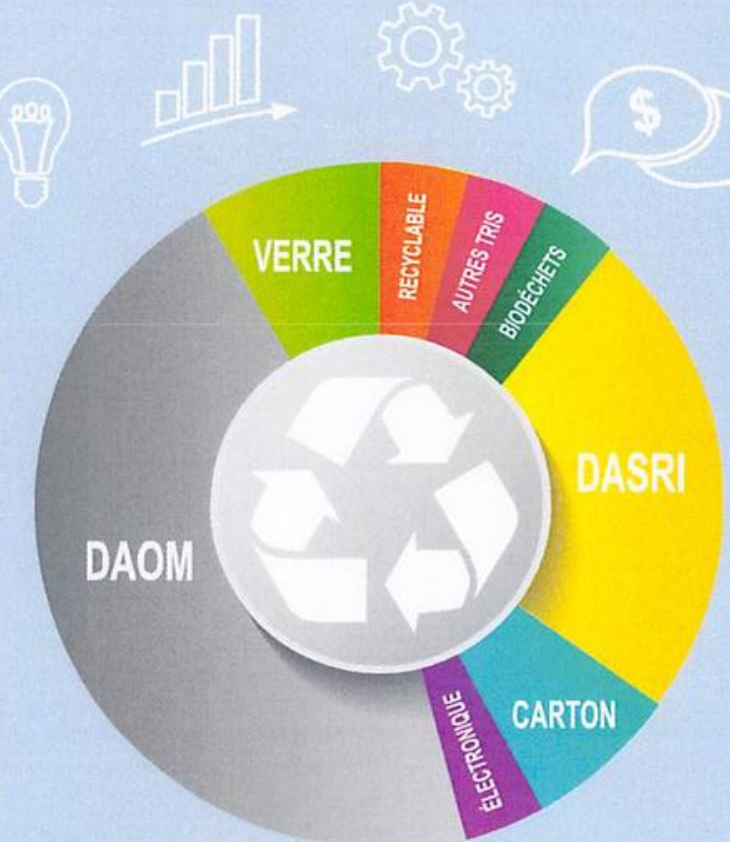
**ÉCO RESPONSABLE**

**VOUS AVEZ UNE QUESTION ?**

Contactez la référente tri au : 42 70

## TRIER, C'EST PRÉSERVER !

AMÉLIORONS LE TRI DES DÉCHETS DE L'ÉTABLISSEMENT...



INFORMATIONS NÉCESSAIRES POUR UN TRI SELECTIF EFFICACE



## DAOM

Déchets Assimilés aux Ordures Ménagères

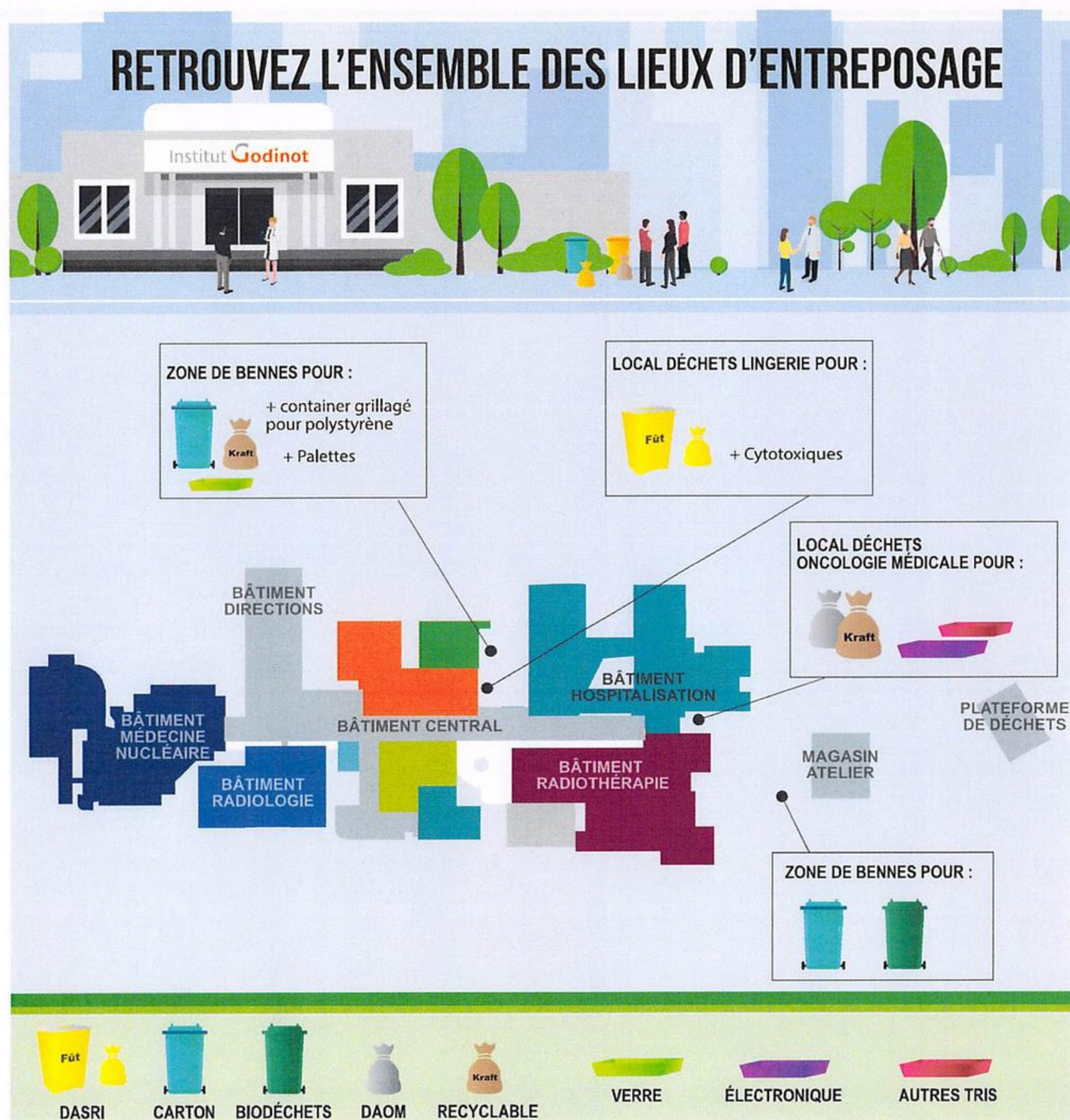


- Essuie mains
- Gant à usage unique
- Déchet issu de l'activité de nettoyage (bandeau, chiffonnette, lingette désinfectante...)
- Équipement de protection individuelle (non infecté) : sur blouse, charlotte, sur chaussure, masque chirurgical ou FFP2
- Flacon vide (SHA, antiseptique...)
- Déchet d'emballage : dispositifs médicaux, blister de médicament, alimentaire...
- Matériel de soins : (même souillé de liquides biologiques)
  - Bâtonnet pour soins de bouche, crachoir
  - Change complet et protection (non infecté)
  - Bandelette (glycémie, et urinaire)
  - Gant de toilette et serviette à UU
  - Absorbex même souillé
  - Poche stomie digestive et urinaire
  - Sonde d'aspiration et tuyau
  - Sonde urinaire et collecteur vidangé, étui pénien
  - Sonde d'alimentation, poche et tubulure
  - Pansement (sec, souillé, pression négative)
  - Compresse
  - Poche perfusion, tubulure, robinet, rampe (ne contenant pas de chimiothérapie)
  - Masque aérosol, lunette et masque O2
  - Lunette et tubulure optiflow, tuyaux respirateur, filtre patients
  - Champ opératoire
  - Casaque
  - Seringue
  - Picc / midline
  - Spéculum
  - Lame laryngo
  - Bloc pour pièces anatomiques, mousse (laboratoires)



DÉCHETS NON À RISQUE

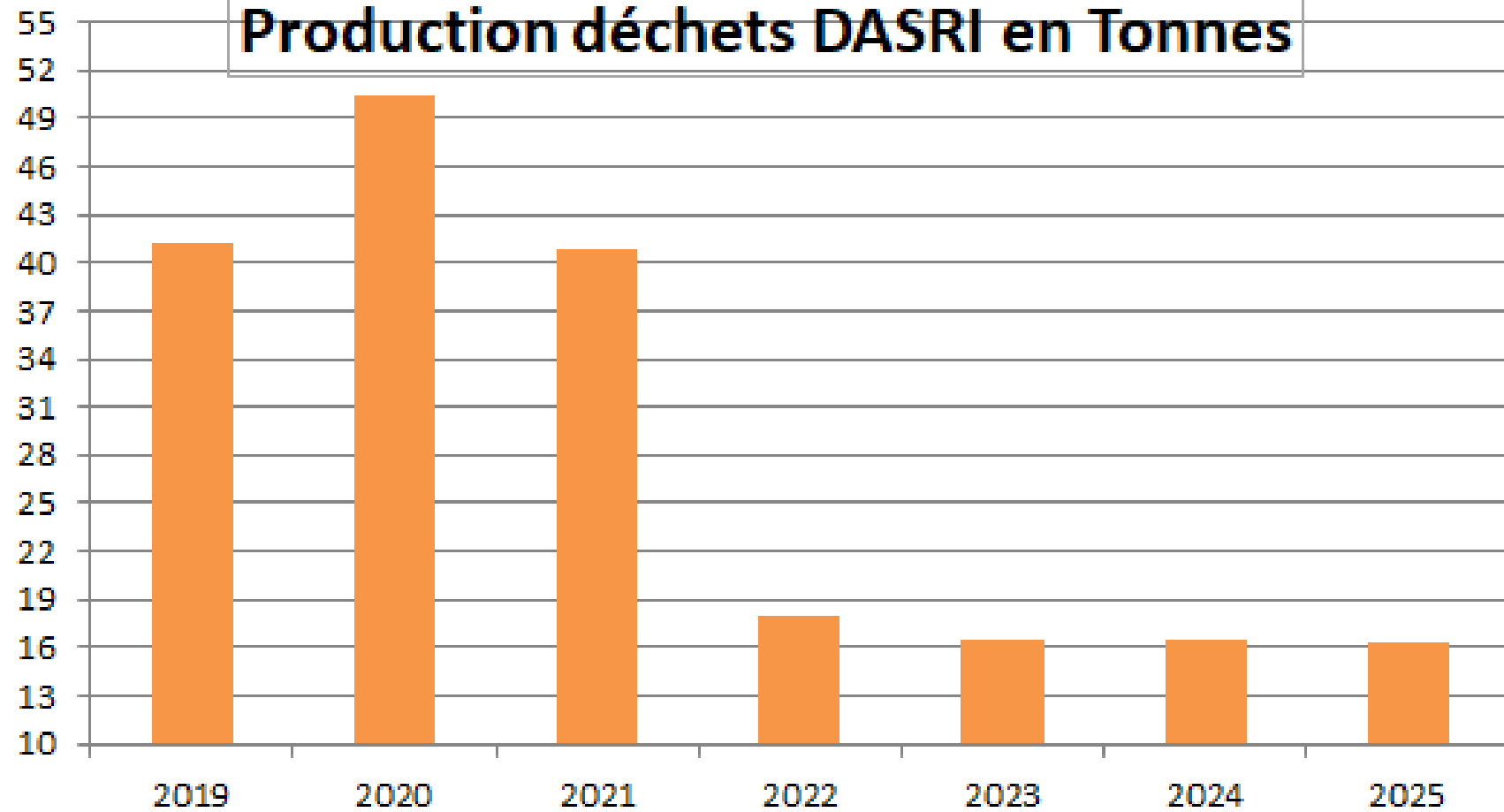
## RETROUVEZ L'ENSEMBLE DES LIEUX D'ENTREPOSAGE





## DASRI

Production déchets DASRI en Tonnes



2021 = 37000€/an    2024 = 15000€/an  
2022 = 16000€/an    2025 = 14900€/an

## Métaux

Inox 20 kg ( 10 euros)  
cables 90 kg (92 euros)

## Piles

460 kg /an  
Batribox a donc reversé 115 € pour  
le téléthon



06

# Suivi et formation en continu

Formation des nouveaux personnels

Rappels réguliers

Evolution des filières de tri en fonction de nos prestataires et des recommandations

06

# Suivi et formation en continu

## Guide national 2025





# DÉCHETS D'ACTIVITÉS DE SOINS À RISQUES INFECTIEUX (DASRI)

Tous les déchets susceptibles de contenir des agents pathogènes résistants dans l'environnement  
(Clostridium, gale, poux, punaises, poux, EPC, ERG...)



## COLLECTEUR OPCT

- Toutes les aiguilles (sécurisée ou non, de Huber, suture)
- Seringue insuline
- Mandrin cathéter
- Rasoir, lame de tondeuse
- Coupe fils, bistouri
- Tubes à prélèvements sanguin
- Curette, ciseau
- agrafes cutanées et pince ôte agrafes
- Pointe bistouri électrique

OPCT et fût à évacuer dans les 7 jours



## FÛT

- Tubes à essai
- Pipette prélèvements
- Pince de Kocher
- Redon
- Cathéter pleural, pleur-evac
- Cathéter artériel
- Tous les flacons de médicaments ( verres)
- Collecteur aspiration avec du liquide
- Stylet de nim
- Ampoule cassée, verre brisé
- Seringue de ponction lymphocèle remplie
- Fragment de pièce anatomique humaine



## SAC

- Perfusion et tubulure de chimiothérapie
- Poche de transfusion
- Lame de drainage
- Pansement purulent
- Equipement de protection individuelle infecté
- Container OPCT

Tous les sacs, collecteurs OPCT, fût doivent être identifiés avec:  
Institut Godinot, nom du service , date



## DÉCHETS D'ACTIVITÉS DE SOINS

### SAC NOIR



- Essuie mains
- Gant à usage unique
- Déchet issu de l'activité de nettoyage (bandeau, chiffonnette, lingette désinfectante...)
- Equipement de protection individuelle (non infecté): sur blouse, charlotte, sur chaussure, masque chirurgical ou FFP2
- Flacon vide (SHA, antiseptique...)
- Bâtonnet pour soins de bouche, crachoir
- Compresse



- Change complet et protection (non infecté)
- Bandelette (glycémie, et urinaire)
- Gant de toilette et serviette à UU
- Absorbex même souillé
- Poche stomie digestive et urinaire
- Sonde d'aspiration et tuyau
- Sonde urinaire et collecteur vidangé, étui pénien
- Sonde d'alimentation, poche et tubulure
- Pansement (sec, souillé, pression négative)



- Poche perfusion, tubulure, robinet, rampe (ne contenant pas de chimiothérapie)
- Masque aérosol, lunette et masque O2
- Lunette et tubulure optiflow, tuyau respirateur, filtres patients
- Champ opératoire
- Casaque
- Seringue
- Picc / midline
- Spéculum
- Bloc pour pièces anatomiques, mousse (laboratoires)

Tous les sacs doivent être identifiés avec:  
Institut Godinot, nom du service, date



## RECYCLABLE SAC KRAFT



- Petit carton bien plié
- Carton emballage médicament
- Feuille papier (non confidentielle), enveloppes
- Catalogue, journaux
- Déchet d'emballage : dispositifs médicaux, blister de médicament, alimentaire...



- Bouteille plastique (eau, soda....) bien compactée
- Brique (jus de fruit, lait...) bien compactée
- Canette en aluminium
- Conserves
- Carton pizza
- Pot de yaourt et opercule , compote en gourde



- Emballage en métal, même les plus petits,
- Bouteille et flacon en plastique bien compactée
- Pots et barquettes en plastique
- Sacs, sachets, films en plastique...



# BIO DECHETS



- Les fruits et légumes
- Les épluchures
- Les os
- La viande , les poissons
- Les coquilles d'oeuf
- Les pâtes, le riz



- Le pain
- Les céréales
- Les laitages ( yaourt et fromage)
- Le marc de café
- Les sachets de thé ( en papier)

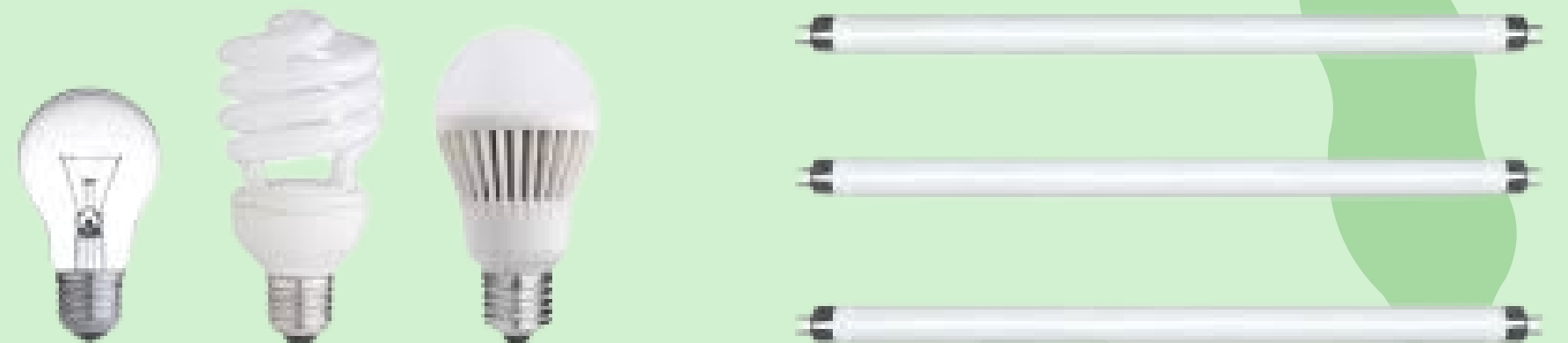
07

# Les différentes filières

Cartouches  
et Toners



Ampoules et  
Néons



# Les différentes filières

Cytotoxiques



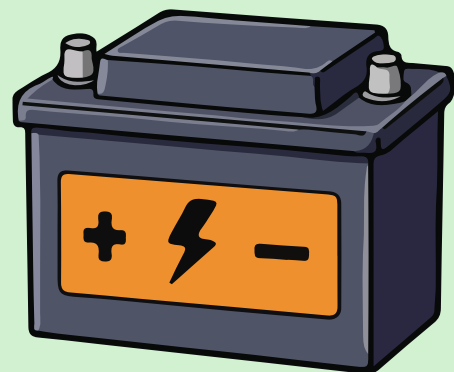
Effluents de  
laboratoires





# Les différentes filières

Piles et Batteries



Ferrailles



Electronique



# Les différentes filières

Verres



Cartons



# Les différentes filières

Documents  
confidentiels



Palettes





# En cours de réflexion



Calots en tissus



Tenues  
réutilisables





# Conclusion

Le tri des déchets nécessite une participation active de tous les acteurs présents dans les services.

Valoriser nos déchets , permet de leur donner une “seconde vie” , de réduire notre impact sur l’environnement, de réduire les coûts liés à l’incinération des déchets.