

# La valorisation des déchets

A l'Institut Godinot

# L'Institut Godinot

Centre de lutte contre le cancer

80 lits d'hospitalisation,  
25 places HDJ,  
9 places chirurgie ambulatoire

bloc opératoire 4 salles

Référente tri des déchets 2021  
IDE hygiéniste 2023

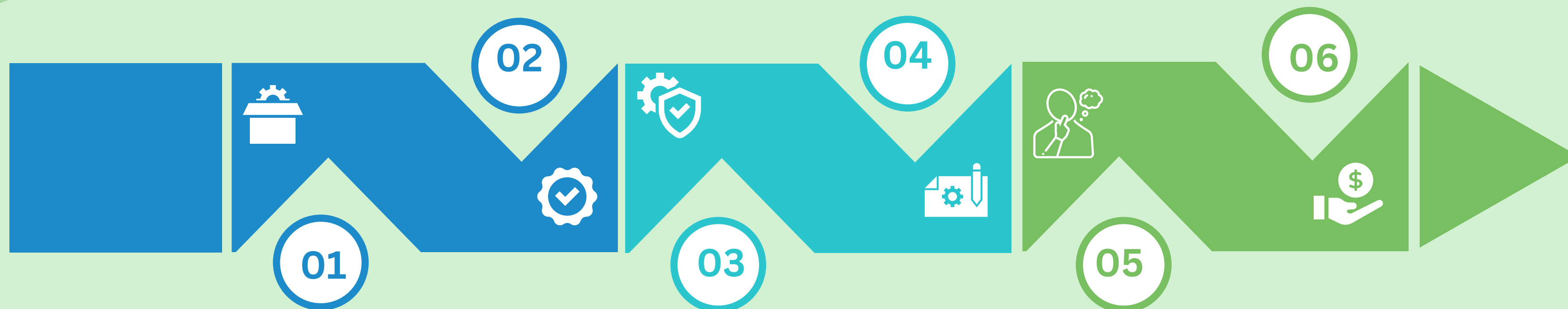
Mission d'optimiser les  
filiales de tri des déchets

## Recherche de nouvelles filières

## Formations

Formations de tous les personnels

## suivi et formation en continu



## Etat des lieux / Audits

Filière DASRI  
Filière DAOM /DAS  
Filière recyclable

## Affiches

Création d'affiche pour  
chaque filières

## Bilan au bout de 1 an

respect des tris  
bilan économique

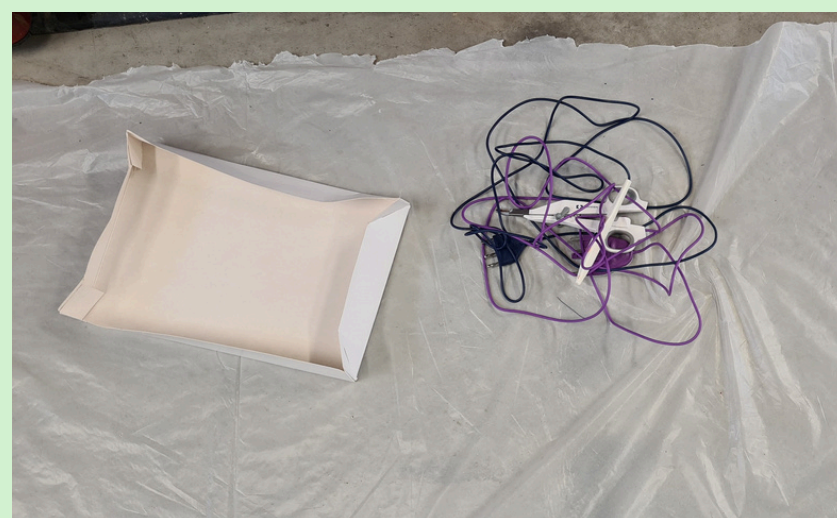


01

# Audits

**DASRI**

Tous les DASRI produit en 24h dans les services d'hospitalisation et bloc



02

# Recherche de nouvelles filières

Cuivre





Piles



Inox



1  = 1  DON

de l'énergie pour le Téléthon !

**Téléthon** 



03

DASRI

DAOM

Affiches

Electronique

**TRIER, C'EST PRÉSERVER !**  
AMÉLIORONS LE TRI DES DÉCHETS DE L'ÉTABLISSEMENT...

Institut **Godinot**

### Déchets d'Activités de Soins à Risques Infectieux (DASRI)

Tous les déchets susceptibles de contenir des agents pathogènes résistants dans l'environnement (Clostridium, covid, gale, poux, EPC, ERG...)



#### Collecteur OPCT (Objets Piquants Coupants Tranchants)

Toutes les aiguilles (sécurisée ou non, de Huber, suture)  
Seringue insuline  
Mandrin cathéter  
Rasoir, lame de tondeuse  
Coupe fils, bistouri

Epingle à nourrice  
Tubes à prélèvements sanguins  
Curette, ciseau  
Agrafes cutanées et pince ôte agrafes  
Pointe bistouri électrique



Fût

Tubes à essai  
Pipette prélèvements  
Pince de Kocher  
Redon  
Cathéter pleural, pleur-evac  
Cathéter artériel  
Tous les flacons de médicaments (verres)

Collecteur aspiration avec du liquide  
Stylet de nim  
Set de transfert  
Ampoule cassée  
Seringue de ponction lymphocèle remplie  
Fragment de pièce anatomique humaine  
Verre brisé

Conteneur à évacuer  
dans les 7 jours



Perfusion et tubulure de chimiothérapie  
Poche de transfusion  
Lame de drainage  
Pansement purulent

Équipement de protection individuelle infecté  
Container OPCT

Tous les sacs, collecteurs OPCT, fûts doivent être identifiés avec :  
Institut Godinot, nom du service, date

**TRIER, C'EST PRÉSERVER !**  
AMÉLIORONS LE TRI DES DÉCHETS DE L'ÉTABLISSEMENT...

Institut **Godinot**

### Déchets Assimilés aux Ordures Ménagères (DAOM)

Essuie mains  
Gant à usage unique  
Déchet issu de l'activité de nettoyage (bandeau, chiffonnette, lingette désinfectante...)  
Équipement de protection individuelle (non infecté) : sur blouse, charlotte, sur chaussure, masque chirurgical ou FFP2  
Flacon vide (SHA, antiseptique...)  
Déchet d'emballage : dispositifs médicaux, blister de médicament, alimentaire...

#### Matériel de soins (même souillé de liquides biologiques) :

Bâtonnet pour soins de bouche, crachoir  
Change complet et protection (non infecté)  
Bandelette (glycémie, et urinaire)  
Gant de toilette et serviette à UU  
Absorbex même souillé  
Poche stomie digestive et urinaire  
Sonde d'aspiration et tuyau  
Sonde urinaire et collecteur vidangé, étui pénien  
Sonde d'alimentation, poche et tubulure  
Pansement (sec, souillé, pression négative)  
Compresse

Poche perfusion, tubulure, robinet, rampe  
(ne contenant pas de chimiothérapie)  
Masque aérosol, lunette et masque O2  
Lunette et tubulure optiflow, tuyau respirateur, filtres patients  
Champ opératoire  
Casaque  
Seringue  
Picc / midline  
Spéculum  
Lames laryngo  
Bloc pour pièces anatomiques, mousse (laboratoires)



Tous les sacs doivent être identifiés avec :  
Institut Godinot, nom du service, date

**TRIER, C'EST PRÉSERVER !**  
AMÉLIORONS LE TRI DES DÉCHETS DE L'ÉTABLISSEMENT...

Institut **Godinot**

### Electronique

Pince thermocoagulation désinfectée  
Bistouri électrique désinfecté  
Ordinateur, clavier, souris, écran






04

# Formations

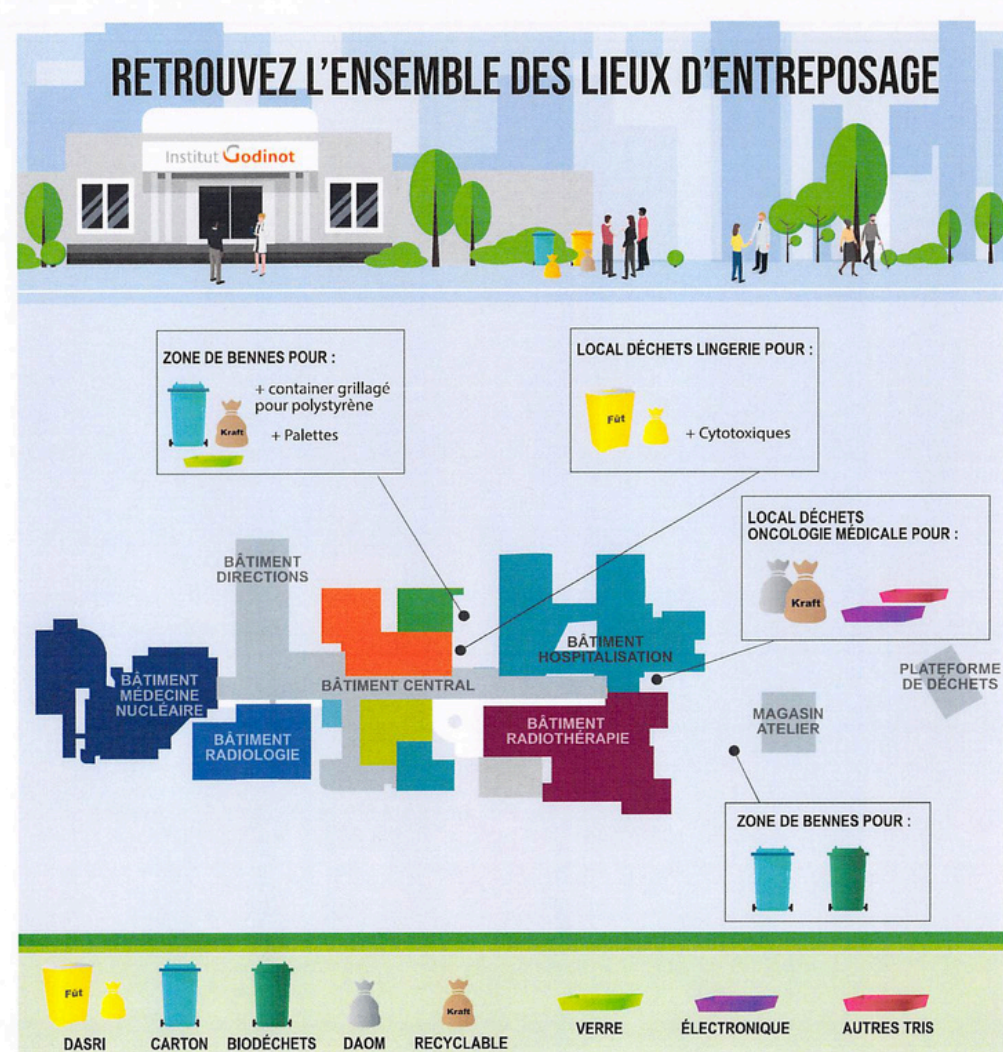
## Flyer

**DAOM**  
Déchets Assimilés aux Ordures Ménagères

 Coût du traitement : 250€/tonne

- Essuie mains
- Gant à usage unique
- Déchet issu de l'activité de nettoyage (bandeau, chiffonnette, lingette désinfectante...)
- Équipement de protection individuelle (non infecté) : sur blouse, charlotte, sur chaussure, masque chirurgical ou FFP2
- Flacon vide (SHA, antiseptique...)
- Déchet d'emballage : dispositifs médicaux, blister de médicament, alimentaire...
- Matériel de soins : (même souillé de liquides biologiques)
  - Bâtonnet pour soins de bouche, crachoir
  - Change complet et protection (non infecté)
  - Bandelette (glycémie, et urinaire)
  - Gant de toilette et serviette à UU
  - Absorbex même souillé
  - Poche stomie digestive et urinaire
  - Sonde d'aspiration et tuyau
  - Sonde urinaire et collecteur vidangé, étui pénien
  - Sonde d'alimentation, poche et tubulure
  - Pansement (sec, souillé, pression négative)
  - Compresse
  - Poche perfusion, tubulure, robinet, rampe (ne contenant pas de chimiothérapie)
  - Masque aérosol, lunette et masque O2
  - Lunette et tubulure optiflow, tuyaux respirateur, filtre patients
  - Champ opératoire
  - Casaque
  - Seringue
  - Picc / midline
  - Spéculum
  - Lame laryngo
  - Bloc pour pièces anatomiques, mousse (laboratoires)

**DÉCHETS NON À RISQUE**



**DASRI**  
Déchets d'Activités de Soins à Risques Infectieux

Tous les déchets susceptibles de contenir des agents pathogènes résistants dans l'environnement (bactéries, parasites, virus, champignons) = Clostridium, covid, gale, poux, EPC, ERG

 Coût du traitement : 1 000€/tonne

Objets piquants, coupants, tranchants et verre brisé vont dans les containers ou fûts jaunes :

- Tous les flacons de médicaments (verres)
- Collecteur aspiration avec du liquide
- Tube à prélèvement sanguin
- Curette
- Ciseau
- Agrafe cutanée et pince ôte agrafe
- Pointe bistouri électrique
- Stylet de nim
- Set de transfert
- Ampoule cassée
- Seringue de ponction lymphocèle remplie
- Fragment de pièce anatomique humaine

Autres déchets de soins qui vont dans les sacs jaunes :

- Perfusion et tubulure de chimiothérapie
- Poche de transfusion
- Lame de drainage
- Pansement purulent
- Équipement de protection individuelle infecté
- Container OPCT

**DÉCHETS À RISQUE**

**Recyclable**  
Déchets plastique ou carton

- Feuille papier (non confidentielle)
- Catalogue
- Petit carton plié
- Bouteille plastique (eau, soda...)
- Sac, sachet, film en plastique
- Brique (jus de fruit, lait...)
- Canette en aluminium
- Consigne
- Carton emballage médicament
- Pot et barquette en plastique

**Carton**  
Toutes les tailles de cartons

**Biodéchets**  
Tous déchets organiques

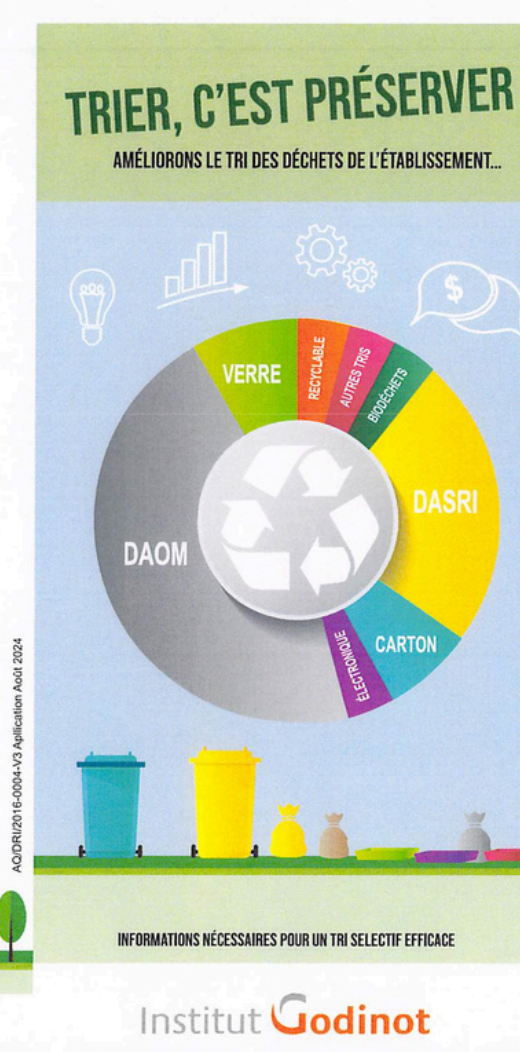
**Verre**  
Bouteilles et bocaux en verre

**Électronique**  
- Pince thermocoagulation désinfectée  
- Bistouri électrique désinfecté  
- Ordinateur, clavier, souris, écran

**Autres tris**  
- Bidon vide ou avec restant de produit toxique  
- Bouchon  
- Pile  
- Toner d'imprimante  
- Document confidentiel

**ÉCO RESPONSABLE**  
VOUS AVEZ UNE QUESTION ?  
Contactez la référente tri au : 42 70

**Institut Godinot**  
1 rue du Général Koenig 51726 Reims Cedex





05

**DASRI**

# Bilan au bout de l'an

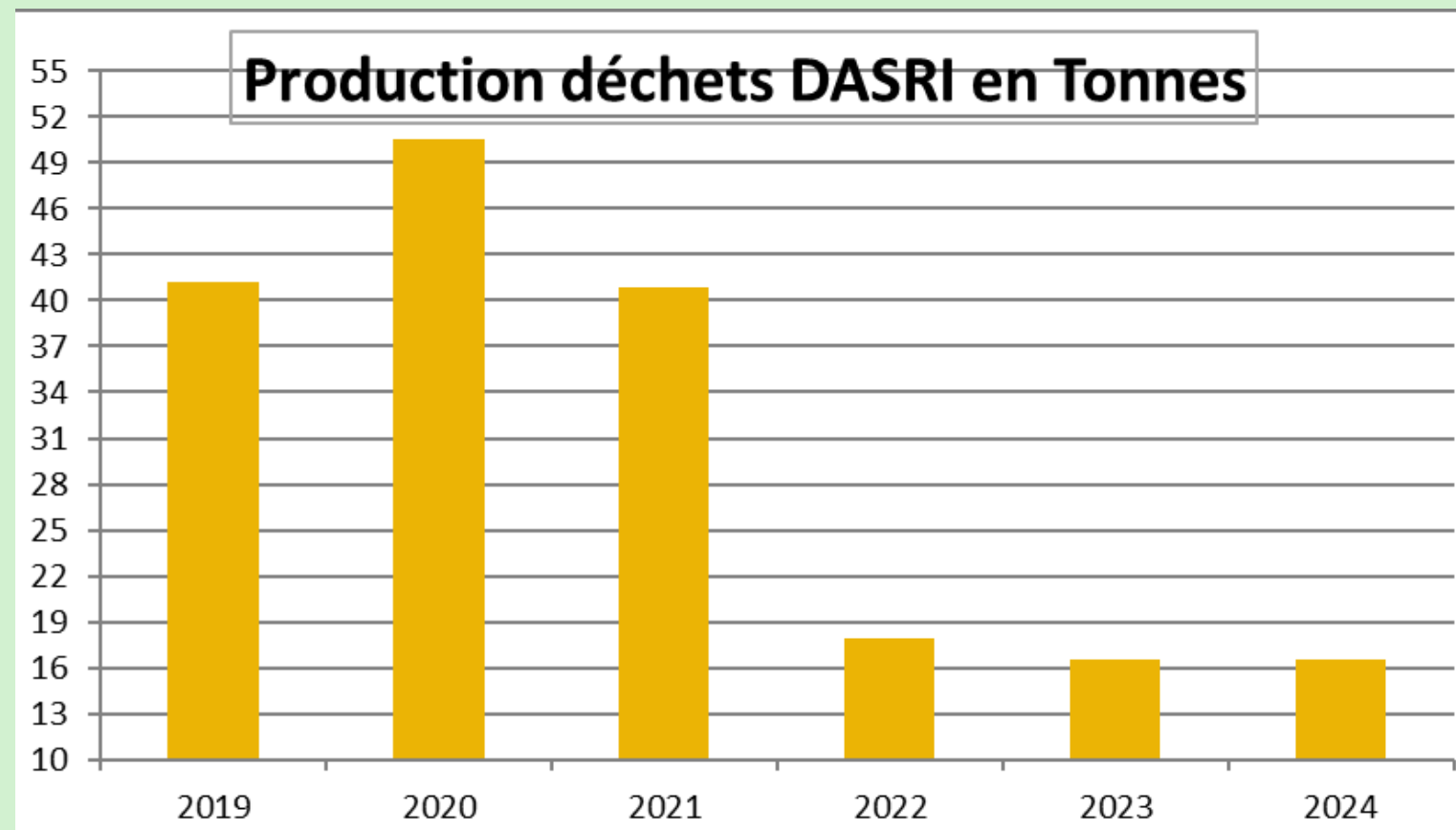
**Métaux**

Inox 20 kg ( 10 euros)  
cables 90 kg (92 euros)

**Piles**

460 kg /an

Batribox a donc reversé 115 € pour  
le téléthon



2021 = 37000€/an

2022 = 15000€/an





06

# Suivi et formation en continu

Formation des nouveaux personnels

Rappels réguliers

Evolution des filières de tri en fonction de nos prestataires et des recommandations

# Conclusion

Le tri des déchets nécessite une participation active de tous les acteurs présents dans les services.

Valoriser nos déchets , permet de leurs donner une “seconde vie” , de réduire notre impact sur l’environnement, de réduire les coûts liés à l’incinération des déchets.