

SURVEILLANCE ET PRÉVENTION DE L'ANTIBIORÉSISTANCE EN ÉTABLISSEMENT DE SANTÉ (SPARES)

Points clés 2024 en France

CONSOMMATION DES ANTIBIOTIQUES EN 2024 DANS 1 392 ÉTABLISSEMENTS

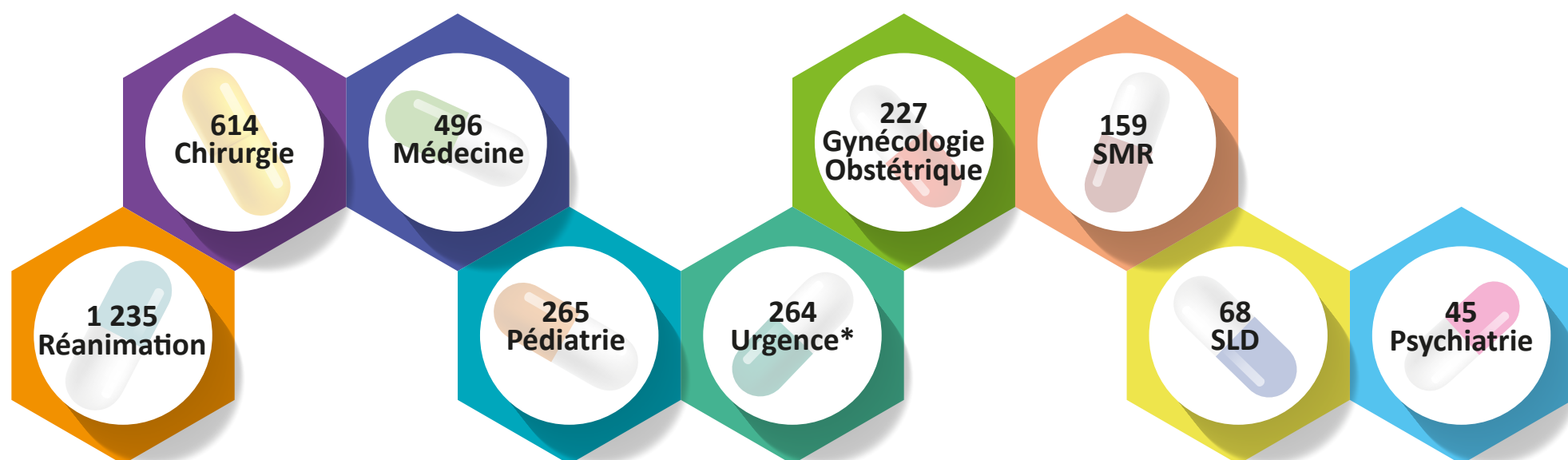
CONSOMMATION D'ANTIBIOTIQUES EN NOMBRE DE DOSES DÉFINIES JOURNALIÈRES (DDJ)
POUR 1 000 JOURNÉES D'HOSPITALISATION (JH)



Consommation globale » 321,9



CONSOMMATION PAR TYPE D'ACTIVITÉ



*Hospitalisations de très courte durée

TOP 5 DES ANTIBIOTIQUES CONSOMMÉS



en nombre de DDJ / 1 000 JH

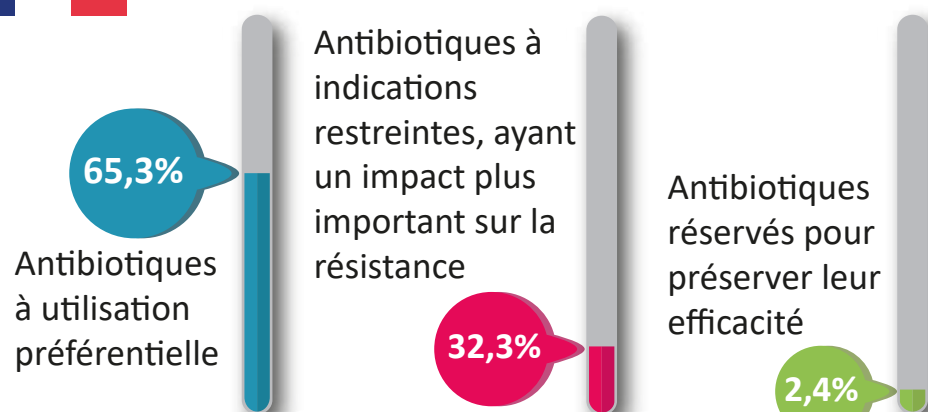
INDICATEURS

Indicateur ECDC*

Part d'antibiotiques à large spectre 35,4%

*European Centre for Disease Prevention and Control

Indicateur SPILF*



*Société de pathologie infectieuse de langue française