



La digitalisation du carnet sanitaire eau

02/10/2025 _ D.Moreau / DQHSE

SENIOR - SANTE - ENFANCE - HANDICAP





La genèse d'un changement



Avertissement préalable

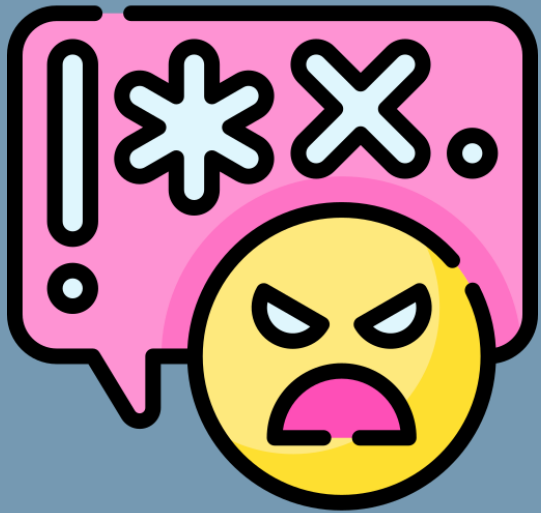
Habituellement, on vous dit : « *Les faits présentés sont fictifs* ».

Ici, c'est tout l'inverse : **tout est vrai, véridique et rigoureusement exact...** et c'est entièrement la faute de mon hygiéniste !





D'une vision qualité



C'est quoi ce
système archaïque
de gestion

J'ai plein de
problèmes sur mes
conformités liées à
l'eau

Les professionnels
n'ont pas
conscience des
risques !



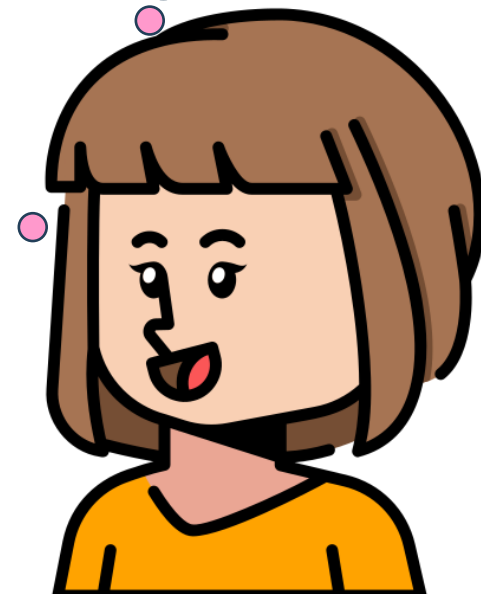


A une vision pragmatique



Et si on
automatisait les
tâches?

J'ai une idée, tu me
fais confiance?





Quelques rappels

Arrêté du 30/12/2022 modifiant celui du 01/02/2010 relatif à la surveillance des légionelles

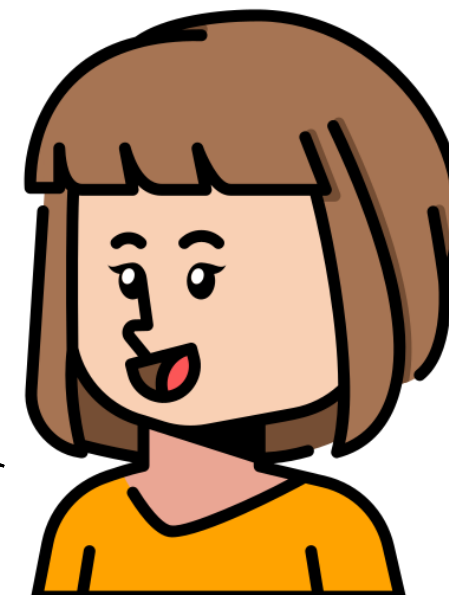
Code de santé publique : Art R.1321.1 à R1321.66 (qualité et contrôle)

Code du travail : Art R.4225-2 (garantir accès eau potable)



Oui je sais David.

Et nous ne sommes pas bons sur les contrôles, et les résultats associés





Le constat initial

Pas de carnet sanitaire eau existant.

Pas de formalisme

Pas de suivi, pas de purges, pas d'alerte en cas de travaux...

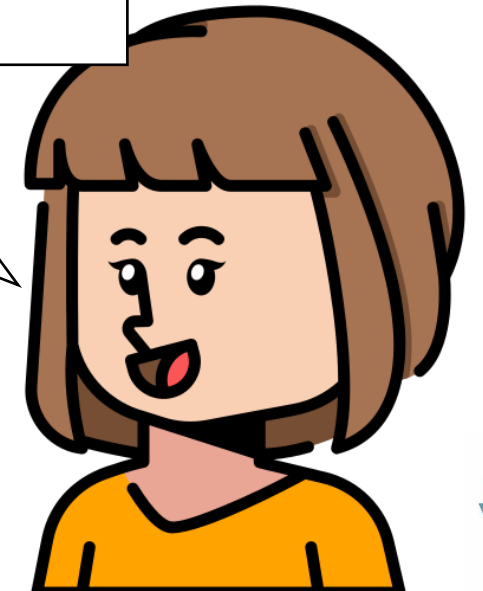
Les résultats des analyses sont mauvaises et en plus on a plein de points de contrôle.

C'est à peine si les personnes ont conscience du risque associé

Et, tu me connais, j'ai une solution 😊



J'adore mon hygiéniste quand elle me prépare un plan sans accroc.
#tuaslaref?





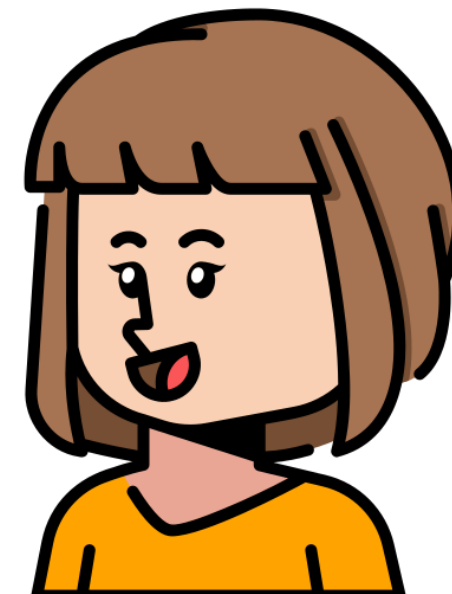
Digitaliser, ok mais pas que...

C'est pas pour en rajouter une couche, mais quand même, si on a un contrôle de l'ARS, bah je suis incapable de sortir les éléments de preuve.

Et toi qui aime tant dire qu'il faut **donner du sens** aux professionnels, c'est l'occasion de reprendre **la sensibilisation** et **la montée en compétence** sur ce point.

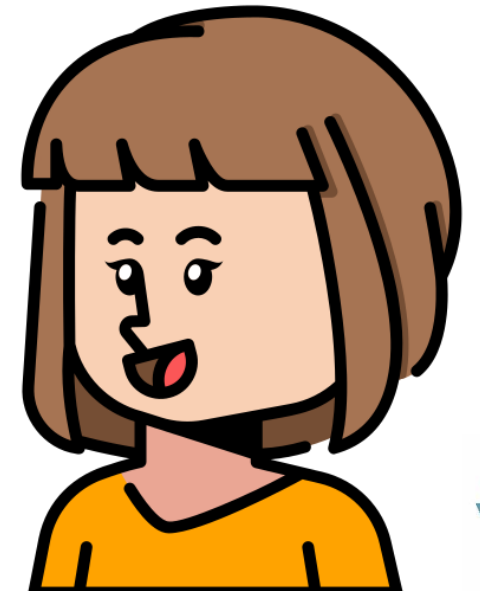
J'ai trouvé un logiciel qui me permet de tout piloter, tu es ok?
Moi c'est un projet qui me tente

Alors je ne suis pas le père Noël tu sais !?





Et puis....





Le digital une aide supplémentaire...

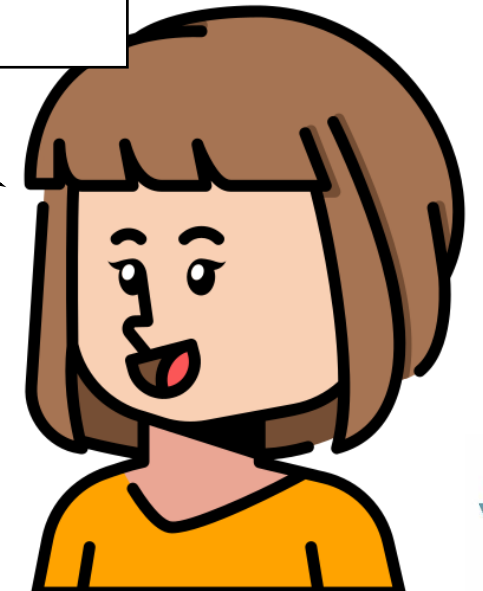
- État initial de tous les réseaux d'eau avec cartographie
- Révision et accompagnement sur les points critiques d'analyse
- Aide à l'accompagnement en cas de contrôle ARS
- Conseil sur les travaux et les devis associés
- Conseil sur les non conformités
- Réalisation des Analyses Méthodiques des Risques (AMR)

L'AMR est rendue **OBLIGATOIRE** (arrêté du 30/12/2022) pour les **réseaux d'eau intérieurs** (EFS et ECS) dont la consommation générale est **supérieure à 10 m3/jour** en moyenne ou qui desservent **plus de 50 personnes** dans les lieux suivants :

- Etablissements de santé
- Etablissements sociaux et médico-sociaux
- Etablissements d'accueil de jeunes enfants



Ok c'est super, j'ai une aide au début mais après?
Piloter c'est bien mais quoi exactement?
Comment ça marche?

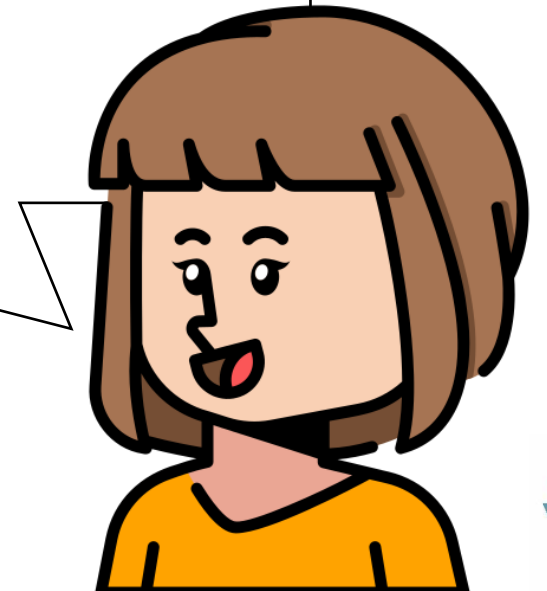




Le digital une aide supplémentaire...

Bah... en fait le logiciel c'est un carnet informatique :

- Identification de toutes les saisies à faire (avec fréquence)
- Possibilité d'intégrer :
 - Toutes les actions de maintenance préventive (changement de mousseur, flexible....)
 - Les rapports d'intervention
- Identification des analyses et intégration des rapports par le support du logiciel (qui peut du coup nous apporter de l'aide si NC)
- Présence d'un calendrier avec des alertes en cas de dépassement des échéances
- Intégration des contrats dans l'outil
- Mise à disposition d'une documentation





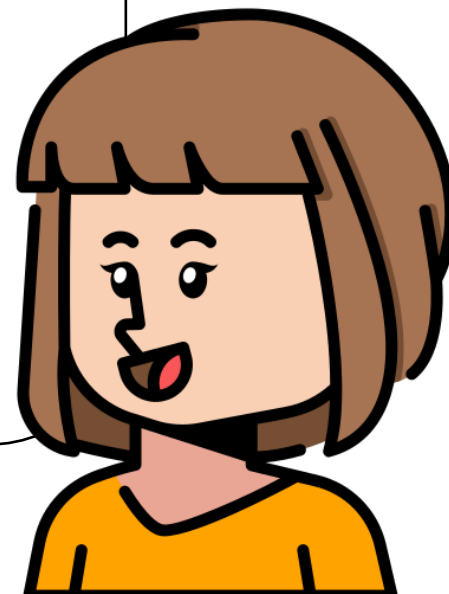
En pratique : deux approches

En externe via l'éditeur

- Expertise sur les points de contrôles : ajustement sur les points critiques et diminution d'environ 20% du nombre de points
- Formation des professionnels à l'utilisation + session 1x/mois de recyclage

En interne

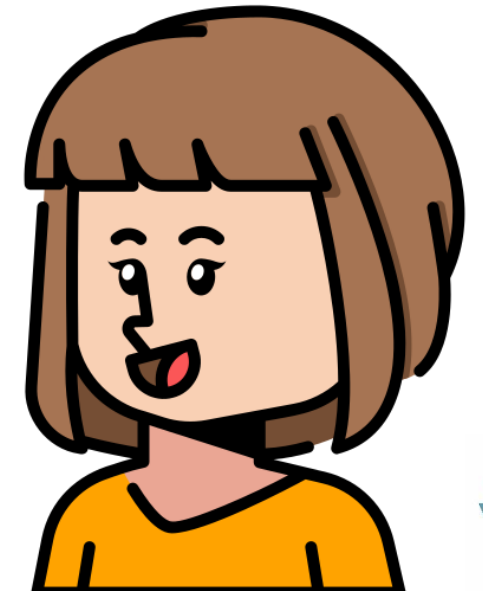
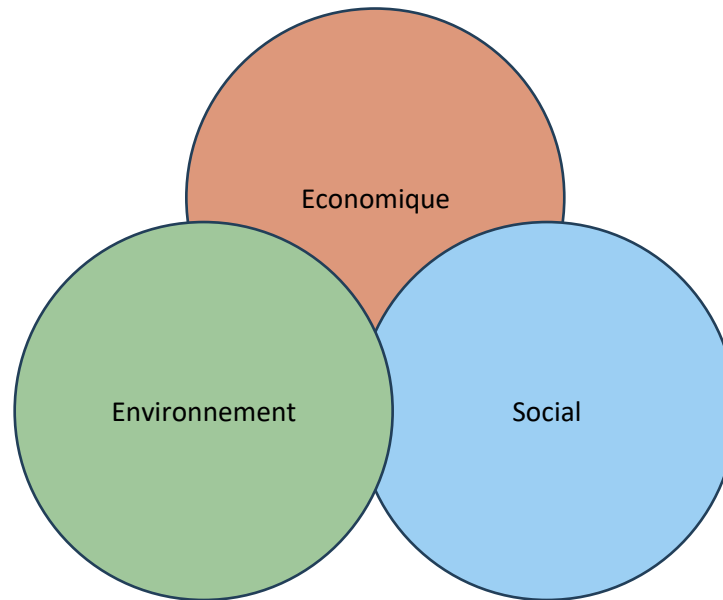
- Formalisation des approches de risque pour les travaux, la légionnelle
- Sensibilisation +++
- Intégration de l'EOH comme repère pour les travaux





Des objectifs cohérents avec la RSE

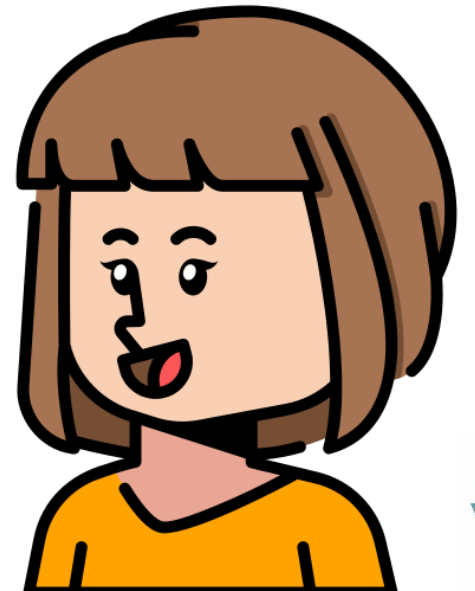
- Baisse de 60% des recontrôles
- Baisse de 90% des chocs thermiques / chimiques
- Implication des professionnels et valorisation de leur travail
- Pilotage global et supervision aisée pour EOH : conformité réglementaire renforcée
- Suppression du papier : centralisation sur un seul outil
- Gain de temps opérationnel (réactivité en cas d'anomalie, vision de l'historique)






Points de vigilance




- Mode Saas :
 - Anticiper le mode dégradé en cas de cyber attaque
 - Conformité RGPD
- Appropriation initiale par les agents techniques / ASL
- Revue périodique avec les équipes à prévoir
- Turn over et perte de compétences








RETEX Fondation Saint Sauveur


 **TABLEAU DE BORD ADMINISTRATEUR**





 **MON CARNET**


 **BASE DOCUMENTAIRE**


 **INTERVENTIONS** >


 **CONTRATS**

 **PRESTATAIRES**


 **ARCHIVES**


 **VACANCES / CONGÉS**


 **VOUS**


 **TABLEAU DE BORD**

Date théorique prochaine A.M.R. 31/12/2028


 **MON CARNET**


 **BASE DOCUMENTAIRE**


 **JOURNAL**


 **SAISIES**


- 100% de saisies réalisées S-1
- 90% de saisies réalisées sur 12 mois


 **CALENDRIER**

 **PRESTATAIRES**

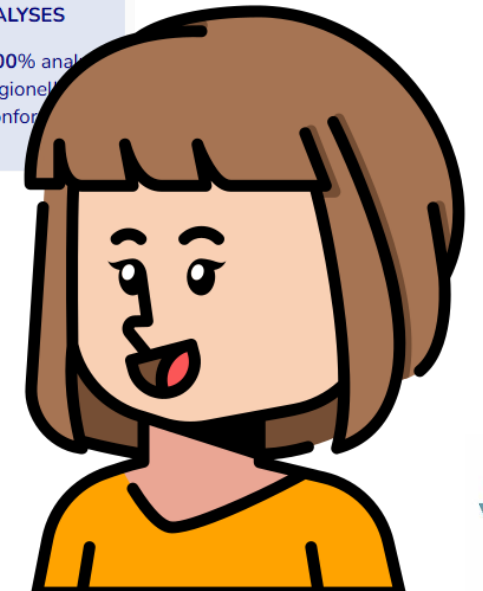
 **DÉPÔT DES RAPPORTS**

 **DÉPÔT DES DOCUMENTS**

 **CONTRATS**

 **ANALYSES**

- 100% analytiquement légitime conforme





RETEX Fondation Saint Sauveur

BASE DOCUMENTAIRE

INFORMATIONS TECHNIQUES

Etudes
Plans Schémas



3

PROCÉDURES

Procédures Préventives
Procédures Correctives



5

RÉGLEMENTATION

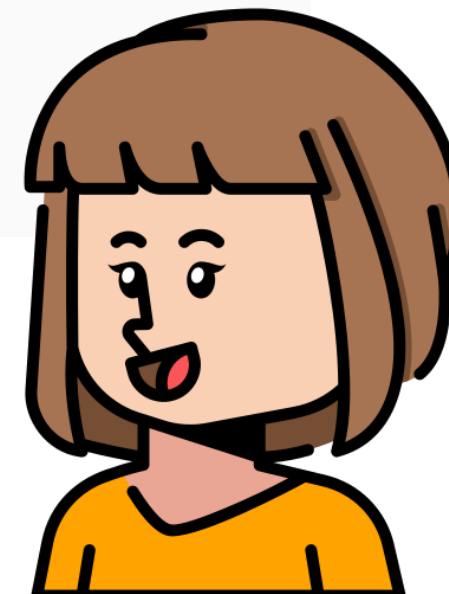


5

Objectif	→ Contrôler que la température en sortie des points d'usage destinés à la toilette ne dépasse pas 50°C afin de maîtriser le risque de brûlure (arrêté du 30/11/2005)
----------	--

Chemin E-carnet	Chapitre SAISIES
--------------------	------------------

1. Identifier l'ensemble des points d'usage équipés de dispositifs de protection contre la brûlure (équipements thermostatiques, ou équipés de butée de réglage, mitigeurs individuels etc...)
2. Positionner la baguette de réglage de température de la robinetterie en position maximale sécurisée, sans activer la butée de dérogation si existante.
3. Relever la température de l'eau en sortie :
 - a. Le résultat est inférieur à 50°C, la robinetterie est correctement réglée.
 - b. Le résultat est supérieur à 50°C, l'équipement thermostatique doit être réglé en dessous de 50°C.





RETEX Fondation Saint Sauveur

Tu vois y'a que des avantages

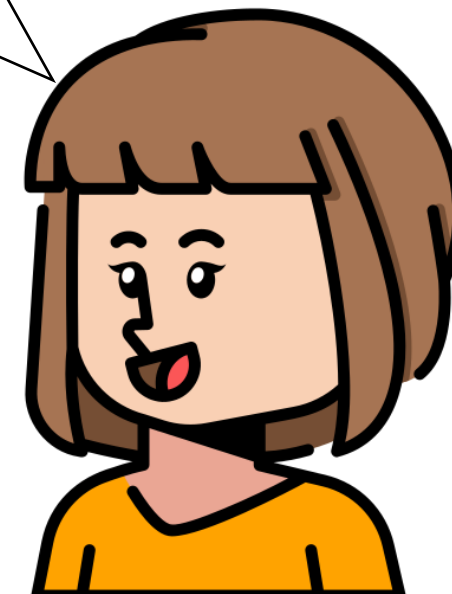
- Ca facilite mon travail, et celui des équipes
- On est plus réactif face aux dysfonctionnements

En plus on s'est créé un réseau de partenaire avec une entente tripartite avec le laboratoire d'analyse, et l'automatisation des campagnes



Excellent Travail.... Comme d'habitude

Et pour info, le coût du logiciel est vite amorti quand on analyse ceux cachés par la non surveillance



A photograph of a young child wearing a straw hat and a green shirt, looking through a telescope in a field of wheat. The image is partially obscured by a white circular graphic on the right side.

Merci pour votre attention