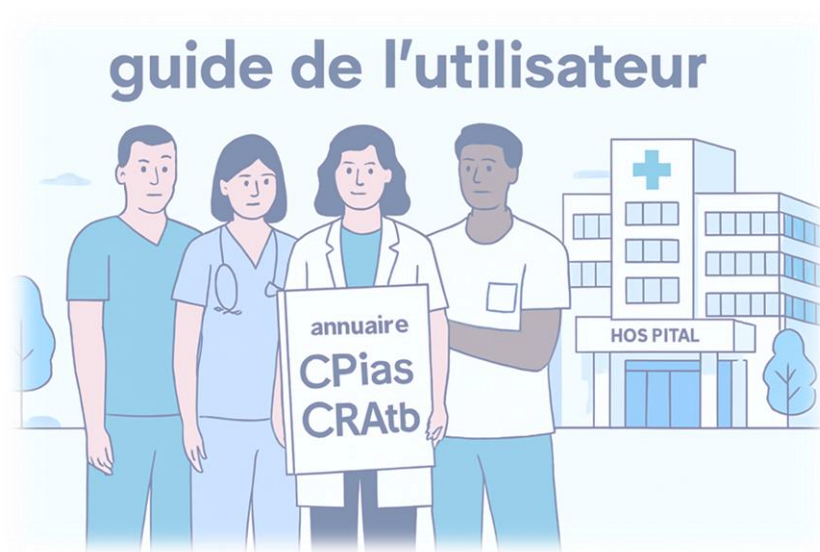




# Annuaire national des CPias et CRAtb



*Version 2025*

# QUI SONT LES UTILISATEURS POTENTIELS ?

Tout professionnel exerçant dans le domaine de la prévention des infections associées aux soins (IAS), de l'antibiorésistance, et de la gestion des risques, que ce soit en établissements de santé, médico-sociaux ou en ville.

## OBJECTIFS & FINALITÉS

Pour tout utilisateur inscrit :

- Consulter l'ensemble de l'annuaire (structures et professionnels)
- Identifier un contact ou un référent d'une structure
- S'inscrire en ligne pour certaines surveillances (AES) ou audits
- Recevoir des informations (événements, enquêtes, actualités) via son CPias ou CRAtb

Pour les CPias et CRAtb :

- Centraliser les informations des professionnels français exerçant dans le domaine de la prévention des IAS et de l'antibiorésistance, et celles des établissements dans lesquels ils exercent
- Mettre à jour régulièrement les informations des professionnels de sa région

## CONNEXION

Connectez-vous à l'adresse : <https://cpiasbretagne.chu-rennes.fr/annuaire/>

Lors de la création de votre compte par le CPias ou le CRAtb, un mail automatique a dû vous parvenir indiquant l'identifiant/mot de passe personnel, que vous devez saisir sur la page d'accueil :

**Annuaire national des réseaux CPias et CRAtb**

**Accès réservé**

Cet annuaire n'est accessible qu'aux professionnels de santé qui y sont référencés.

Pour obtenir un identifiant et un mot de passe ou pour effectuer des modifications, contactez votre CPias.

Identifiant

Mot de passe

[Mot de passe oublié](#)

[Modification - création d'un professionnel](#)

Déclaration CNIL n°1783161

Si vous n'avez pas reçu vos identifiants, cliquez sur [Mot de passe oublié](#) indiquez votre email puis vérifiez votre dossier de spams. Si vous ne recevez toujours rien, contactez votre CPias ou CRAtb.

Lors de votre première connexion, vous devez accepter les conditions d'utilisations de l'annuaire.

Annuaire national des réseaux CPias et CRAItb

Aude JAVEL Région ILE-DE-FRANCE Droits Utilisateur

QUITTER l'application

**Première connexion à l'annuaire**

En m'inscrivant j'accepte :

- l'utilisation de mes données professionnelles par le CPias
- l'accès à mes données professionnelles aux professionnels inscrits

☐ J'accepte les conditions d'utilisation de l'Annuaire national des réseaux CPias et CRAItb

Je peux à tout moment faire rectifier les informations.

Si vous ne souhaitez plus être inscrit dans l'annuaire, contactez le CPias de votre région.

Accéder à l'annuaire

## PRÉSENTATION DE L'INTERFACE

La page d'accueil après connexion se présente ainsi :

Bienvenue Madame Aude JAVEL

**Accéder à vos informations personnelles**

QUITTER l'application Pour changer votre mot de passe, cliquez sur >>> CHANGER DE MOT DE PASSE >>>

Aide

**Rechercher une structure**

Région: Toutes les régions Type de structure: Toutes les structures

Nom: Type d'établissement:

Ville: Département:

N°FINESS juridique: N°FINESS établissement:

**Rechercher une structure**

**Rechercher un professionnel**

Région: Toutes les régions Type d'établissement:

Nom: Email:

Fonction: Implication:

Ville: Département:

**Rechercher un professionnel**

Avec la possibilité :

1. d'accéder à vos données personnelles / changer votre mot de passe
2. de rechercher une structure
3. de rechercher un professionnel

## RECHERCHE D'UNE STRUCTURE

Vous pouvez rechercher une structure dans toute la France.

Sélectionnez ou saisissez au moins 1 champ parmi les 8 proposés (région, type de structure, type d'établissement, nom, ville, département, Finess juridique, Finess établissement) :

**Rechercher une structure**

Région	<input type="text" value="Toutes les régions"/>	Type de structure	<input type="text" value="Toutes les structures"/>
Nom	<input type="text"/>	Type d'établissement	<input type="text"/>
Ville	<input type="text"/>	Département	<input type="text"/>
N°FINESS juridique	<input type="text"/>	N°FINESS établissement	<input type="text"/>

**Rechercher une structure**

Les champs région / type de structure / type d'établissement ont des menus déroulants

Quelques exemples de types de structure : établissement de santé, établissement médico-social, institut de formation, etc.

Quelques exemples de types d'établissement : CHU, clinique MCO, HAD, Ehpad, EAM, MAS, etc.

**i** Quand vous indiquez un département, vous n'êtes pas obligé de choisir une région. De la même manière, si vous choisissez un type d'établissement, vous n'êtes pas obligé de choisir un type de structure.

**Exemple** : Vous recherchez les cliniques MCO situées dans le 95 ? Choisissez simplement « Clinique MCO » dans le menu déroulant du Type d'établissement et saisissez « 95 » dans le champ Département, puis cliquez sur le bouton « Rechercher une structure ». Vous obtenez alors le résultat ci-dessous :

**résultats de la recherche :**

Liste des critères de recherche : Toutes les régions Tous types de structures Clinique MCO 95

Polyclinique du Plateau -- BEZONS
Clinique ambulatoire de Domont -- DOMONT
Clinique Claude Bernard -- ERMONT
Clinique Conti -- L'ISLE-ADAM
Centre Hospitalier Privé Sainte-Marie -- OSNY
Hôpital Privé Nord Parisien -- SARCELLES

6 résultat(s)

Pour accéder aux informations d'une structure, cliquez sur son nom. Une fois sur la fiche de la structure, vous avez la possibilité d'accéder à la liste des professionnels de cette structure :

**Polyclinique du Plateau**Etablissement de santé

21 rue de Sartrouville - 95870 BEZONS  
Tel : 01.39.82.09.80  
Type établissement : Clinique MCO  
Code sae : 0

Fax: 01.39.96.37.48  
Statut établissement : PRI

ILE-DE-FRANCE  
Site internet : <https://clinique-du-plateau-bezons.ramsaysante.fr/>  
N°Finess juridique : 950000455

N°Finess établissement : 950300095

[Liste des professionnels de la structure](#)[Consulter les détails de la structure](#)

[Retour résultat recherche](#)

# RECHERCHE D'UN PROFESSIONNEL

Dans la partie « Rechercher un professionnel » de la page d'accueil, sélectionner ou saisir les informations d'au moins un champ sur les 8 proposés : région, type d'établissement, nom, email, fonction implication, ville, département :

**Rechercher un professionnel**

Région	<input type="text" value="Toutes les régions"/>	Type d'établissement	<input type="text"/>
Nom	<input type="text"/>	Email	<input type="text"/>
Fonction	<input type="text"/>	Implication	<input type="text"/>
Ville	<input type="text"/>	Département	<input type="text"/>

**Rechercher un professionnel**

Les champs région / type d'établissement / fonction / implication ont des menus déroulants. Bien entendu, vous pouvez rechercher simplement un professionnel en saisissant son nom.

**i** La fonction correspond au métier exercé par le professionnel (médecin, IDE, biologiste etc.) alors que les implications sont liées aux missions exercées au sein de la structure. Ainsi un professionnel n'a qu'une seule fonction mais peut avoir plusieurs implications. Voici la liste complète des implications disponibles :

Président de Clin/Coordonnateur LIN	Représentant des usagers
Président de CME	Responsable réseau
Responsable du signalement e-sin	Evaluation/Qualité/GDRAS
Praticien e-sin	Coord du Management de la Qualité et de la prise e
EOH	Equipe mobile d'hygiène (EMH)
Coordonnateur gestion des risques	Equipe multidisciplinaire en antibiothérapie (EMA)
Correspondant en hygiène	Santé au travail
Coordonnateur ESSMS	Formateur
Référent IAS	Référent SPARES
Responsable TDB	Référent SPIADI
Référent ATB	Référent SPICMI

**Exemple** : Vous recherchez tous les référents ATB exerçant dans un CHU breton :

**Rechercher un professionnel** >>> Recherche avancée >>>

Région	<input type="text" value="BRETAGNE"/>	Type d'établissement	<input type="text" value="CHU / CHR"/>
Nom	<input type="text"/>	Email	<input type="text"/>
Fonction	<input type="text"/>	Implication	<input type="text" value="Référent ATB"/>
Ville	<input type="text"/>	Département	<input type="text"/>

**Rechercher un professionnel**

## INFORMATION DISPONIBLE POUR TOUT PROFESSIONNEL

### Madame Aude JAVEL

Lieu(x) de travail :

[Clinique du chocolat chaud -- BAILLET-EN-FRANCE](#)

Adresse de la structure : 8 rue de la tartine 95560 BAILLET-EN-FRANCE

Service : laboratoire

E-mail : [aude.javel@ch-baillet.fr](mailto:aude.javel@ch-baillet.fr)

E-mail générique :

Tel : 01.34.12.56.56

Tel portable :

Fax :

**Fonction** : Pharmacien

+ **Implications spécifiques** :

EOH

Responsable du signalement e-sin

+ **Implications surveillances** :

Un même professionnel peut être rattaché à plusieurs structures.

Pour chaque lieu de travail, retrouvez la fonction d'un professionnel et ses implications en cliquant sur "Implications spécifiques".

## INSCRIPTION A UNE SURVEILLANCE OU UN AUDIT

Seules les personnes habilitées peuvent inscrire leur(s) établissement(s) aux surveillances ou audits. Si vous ne pouvez pas inscrire votre établissement, demandez à votre CPias de vous attribuer le droit pour le faire.

1 - Recherchez tout d'abord votre établissement, par la recherche de structure, ou en cliquant sur **Accéder à vos informations personnelles** sur la page d'accueil. Dans ce dernier cas, cliquez sur le nom de votre établissement pour accéder à sa fiche

2 – Puis cliquez sur le bouton correspondant à l'année d'inscription :

### Clinique du chocolat chaud

8 rue de la tartine - 95560 BAILLET-EN-FRANCE

Tel : 01.45.32.78.96

Fax:

Type établissement : Centre Hospitalier

Statut établissement : PUB

Code sae : 0

[Liste des professionnels de la structure](#)

### Inscriptions aux réseaux de surveillances / enquêtes et audits

Inscriptions 2024

Inscriptions 2025



3 - Apparaissent alors les surveillances et audits disponibles. Cliquez sur le thème choisi :

**Clinique du chocolat chaud**  
8 rue de la tartine - 95560 BAILLET-EN-FRANCE  
Tel : 01.45.32.78.96  
**Type établissement :** Centre Hospitalier  
Code sae : 0

---

**Inscriptions 2025**  
Merci de remplir un formulaire pour chaque participation.  
**Etablissement :** Clinique du chocolat chaud - BAILLET-EN-FRANCE  
**Code anonymat :** 514663

**Inscriptions aux surveillances et aux enquêtes :**

AES

Audit PC

Quick Audit HDM

Si vous souhaitez **modifier une inscription**, contactez votre CPias.

4 – Remplissez les champs demandés et validez l'inscription. Vous recevrez dans un second temps un email avec vos identifiants de connexion à l'application correspondante :

**Inscription surveillance AES 2025**

● Etablissement

- Coordonnateur LIN

● Professionnels

- référent surveillance AES \* :

- référent technique AES :

- Contact hygiène (EOH) :

- Médecin du travail :

Clinique du chocolat chaud - BAILLET-EN-FRANCE

Pas de coordonnateur LIN

Choisissez le référent surveillance ▼

Non précisé ▼

Non précisé ▼

Non précisé ▼

Enregistrer cette inscription

## MISE A JOUR DE VOS INFORMATIONS

Seuls les CPias et les CRAtb peuvent modifier vos informations.

Remplissez ce [formulaire](#) pour toute demande de correction (email, etc.) ou de suppression.

### Cas particuliers :

- Pour la **région Ara**, contactez directement le CPias par mail : [cpias-ara@chu-lyon.fr](mailto:cpias-ara@chu-lyon.fr)
- Pour la **région IdF**, remplissez ce formulaire spécifique : <https://www.cpias-ile-de-france.fr/docprocom/animation/ModifAnnuaire.php>