



**RÉPUBLIQUE  
FRANÇAISE**

*Liberté  
Égalité  
Fraternité*



**SIGNALEMENT  
D'ALERTE SANITAIRES ET D'ÉPIDÉMIES  
A L'ARS**

# Sommaire

- ❑ Que signaler à l'ARS
- ❑ Comment signaler à l'ARS
- ❑ Rôle de la veille sanitaire
- ❑ Cas groupé d'IRA / GEA en ESMS
  - Objectifs du signalement
  - Critères de signalement/d'intervention
  - Rôle des différents intervenants

# QUE SIGNALER A L'ARS

Tout événement susceptible d'avoir un impact sur la santé de la population ou sur le fonctionnement de l'offre de soins



# COMMENT SIGNALER A L'ARS (1)

MDO, pathologies à potentiel épidémique hors IRA/GEA, événement environnemental, ...



**H24**  
**POINT  
FOCAL**  
ARS GRAND EST

---

**SIGNALER, ALERTER, DÉCLARER**  
> 24H/24 - 7J/7

**ars-grandest-alerte@ars.sante.fr**

**09 69 39 89 89**

**FAX 03 10 01 01 61**

---

Alerter, signaler, déclarer | Agence régionale de santé Grand Est

## Cas groupés d'IRA/GEA, EIGS, IAS, ...

Portail de signalement des événements  
sanitaires indésirables (PSIG) :

<https://signalement.social-sante.gouv.fr>

Il permet aux professionnels et aux usagers de santé de signaler facilement et à tout moment un événement sanitaire indésirable ou un effet inhabituel ayant un impact négatif sur la santé.



The screenshot shows the homepage of the 'Portail de signalement des événements sanitaires indésirables' (PSIG). At the top left is the logo of the 'MINISTÈRE DE LA SANTÉ ET DE LA PRÉVENTION'. The main heading reads 'Signaler un risque pour la santé publique' and 'Agir pour sa santé et celle des autres'. A prominent blue button with a white arrow icon says 'Signaler un évènement indésirable >'. Below this are three light blue boxes: 'EN CAS D'URGENCE' with a red telephone icon and the text 'Appelez le 15'; 'EN CAS D'INTOXICATION' with a red warning triangle icon and the text 'Contactez le centre antipoison le plus proche.'; and a box with an information icon and the text 'Vous souhaitez porter une réclamation sur la qualité d'un soin ou d'une prise en charge ? Cliquez ici pour plus d'informations.' A red arrow points from the 'Signaler un évènement indésirable' button to the 'EN CAS D'INTOXICATION' box.

MINISTÈRE DE LA SANTÉ ET DE LA PRÉVENTION

Portail de signalement des événements sanitaires indésirables

Se connecter

## Signaler un risque pour la santé publique

Agir pour sa santé et celle des autres

Signaler un évènement indésirable >

**EN CAS D'URGENCE**  
Appelez le 15

**EN CAS D'INTOXICATION**  
Contactez le [centre antipoison le plus proche.](#)

Vous souhaitez porter une réclamation sur la qualité d'un soin ou d'une prise en charge ?  
[Cliquez ici](#) pour plus d'informations.

Cas groupés d'IRA/GEA, EIGS, IAS, EI suspecté d'être lié à des produits de consommation, ...

## Signaler un événement sanitaire indésirable

Merci de prendre le temps d'effectuer un signalement. Vous recevrez un email de confirmation à la fin.

### Je suis un particulier

Vous êtes la personne concernée, un proche, un aidant, un représentant d'une institution (maire, directeur d'école), une association d'usagers, ...



### Je suis un professionnel de santé

Vous êtes un professionnel de santé ou travaillez dans un établissement sanitaire ou médico-social (gestionnaire de risque, directeur d'Ehpad, DSI, RSSI), ...



### Je suis un autre professionnel

Vous êtes une entreprise ou un organisme exploitant fabricant, distributeur, importateur, mandataire, ou un professionnel de l'esthétique, ...



## Cas groupés d'IRA/GEA en ESMS

Si la vigilance relative à votre signalement n'apparaît pas dans la liste ci-dessous, vous pouvez la retrouver en parcourant les autres catégories proposées :

Les vigilances les plus signalées

Évènement indésirable associé à des soins

Effet sanitaire indésirable suspecté d'être lié à des produits de consommation

Maladie nécessitant une intervention de l'autorité sanitaire et une surveillance continue

Cybersécurité

Observatoire national des violences en santé (ONVS)

Effet sanitaire indésirable suspecté d'être lié à un dispositif ou un acte sans finalité médicale, y compris esthétique

- Pharmacovigilance (dont vaccin contre la Covid-19)
- Matéiovigilance
- Une infection respiratoire aigüe (IRA) - volet 1
- Une infection respiratoire aigüe (IRA) - volet 2
- Événements indésirables graves associés à des soins (EIGS) - déclaration - 1ère partie  
Le signalement d'un EIGS s'effectue en 2 étapes : le signalement initial (partie 1) suivi 3 mois plus tard d'une analyse des causes (partie 2)
- Événements indésirables graves associés à des soins (EIGS) - déclaration - 2ème partie
- Gastroentérite Aigüe (GEA) - déclaration - 1ère partie
- Gastroentérite Aigüe (GEA) - déclaration - 2ème partie

# COMMENT SIGNALER A L'ARS (5)

Si la vigilance relative à votre signalement n'apparaît pas dans la liste ci-dessous, vous pouvez la retrouver en parcourant les autres catégories proposées :

Les vigilances les plus signalées

Évènement indésirable associé à des soins

Effet sanitaire indésirable suspecté d'être lié à des produits de consommation

**Maladie nécessitant une intervention de l'autorité sanitaire et une surveillance continue**

Cybersécurité

Observatoire national des violences en santé (ONVS)

Effet sanitaire indésirable suspecté d'être lié à un dispositif ou un acte sans finalité médicale, y compris esthétique

Vaccination grippe en ESMS → Lien vers le site de Santé Publique France (SPF), SurvESMS

Infection Respiratoire Aigue (IRA) - déclaration - 1ère partie

Infection Respiratoire Aigue (IRA) - déclaration - 2ème partie

Gastroentérite Aigue (GEA) - déclaration - 1ère partie

Gastroentérite Aigue (GEA) - déclaration - 2ème partie

Interconnexion avec SIVSS\*

Maladies à déclaration obligatoire (MDO)

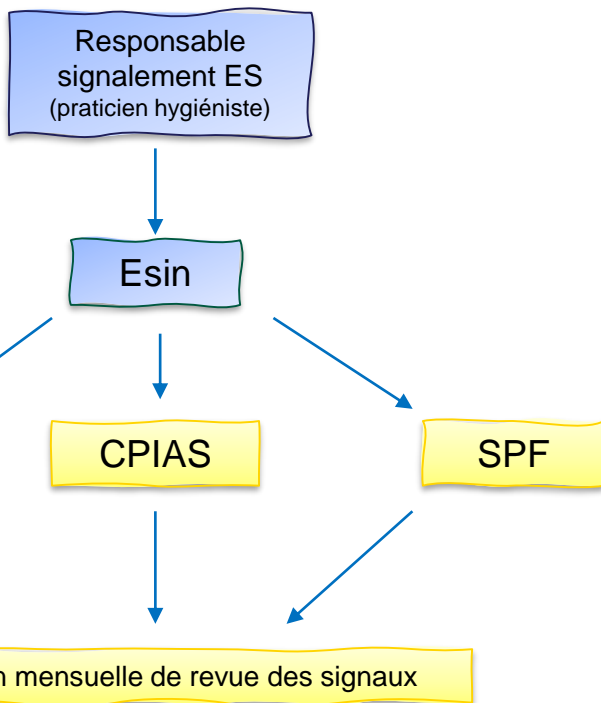
→ Lien vers le site de SPF, DO à envoyer sans délai au PFR



# COMMENT SIGNALER A L'ARS (6)

Cas groupés d'IRA/GEA en USLD, SSR, EHPAD rattaché à un CH, ...

Plateforme **E-sin** : signalement externe des infections nosocomiales



FICHE e-SIN

Circuit d'alerte	ES	ARS	CPIas	SpFrance
Lecture	<input checked="" type="checkbox"/>	<input checked="" type="checkbox"/>	<input checked="" type="checkbox"/>	<input checked="" type="checkbox"/>
Niveau d'action	<input checked="" type="checkbox"/>	<input checked="" type="checkbox"/>	<input checked="" type="checkbox"/>	<input checked="" type="checkbox"/>
Clôture	<input type="checkbox"/>	<input type="checkbox"/>	<input type="checkbox"/>	<input type="checkbox"/>

Clôturer la fiche :  Niveau d'action : Pour info ▼ Journal

Fiche e-SIN n°61666 | Emise le : 25/10/2024

Données de l'établissement

SSR DE [REDACTED] - OHS - Grand Est - Meurthe-et-Moselle - 54 | [REDACTED]

---

Résumé :

Motifs : 2

Nombre de cas à la date du signalement : 7

1er site infectieux : INFECTION RESPIRATOIRE NON PRECISEE

1er micro-organisme : SARS-CoV-2

1ère spécialité : SSR AUTRE

DONNÉES ADMINISTRATIVES
CRITÈRES DE SIGNALEMENT
DESCRIPTION DE L'ÉVÈNEMENT
INVESTIGATIONS ET MESURES
INFORMATIONS COMPLÉMENTAIRES
FICHE DE SUM
FICHE STRUCTURES D'APPUI

# ROLE DE LA VEILLE SANITAIRE

COLLABORATION  
INFORMATIONS  
TRANSMISSION  
SIGNAUX  
GESTION  
INFIRMIERS  
ANALYSE  
NATIONAL CLOTURE  
IRAVEILLEGEA  
SANITAIRE SUIVI  
EQUIPE  
GESTION  
INTERNATIONAL SIGNALEMENTS MESURES  
INVESTIGATION EPIDEMIE  
VALIDATION  
SANITAIRES PLURIDISCIPLINAIRE

# Cas groupés d'IRA / GEA en ESMS

## Objectifs du signalement

- Évaluation de la situation par l'ARS avec si nécessaire :
  - Déclenchement d'un appui auprès du CPIAS → mise en place de mesures correctrices
  - Déclenchement d'un appui par Santé Publique France en région → investigations épidémiologiques
- Surveillance épidémiologique régionale et nationale des IRA par SPF



### Tendances de la semaine

Activité globalement stable en ville et à l'hôpital.

#### Grippe

Ensemble des indicateurs à leur niveau de base dans toutes les régions à l'exception de La Réunion en épidémie depuis la semaine 45.

#### Bronchiolite

Poursuite de l'augmentation des passages aux urgences pour bronchiolite. Phase épidémique en Ile-de-France, dans les Antilles et en Guyane.

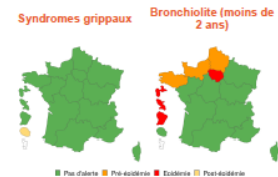
#### Covid-19

Tendance à la stabilisation de la plupart des indicateurs.

Semaine 45 (du 04 au 10 novembre 2024) - Date de publication : 14 novembre 2024

GRAND EST

### NIVEAUX D'ALERTE



### POINTS CLÉS



#### Bronchiolite chez l'enfant de moins de 2 ans - p.4

L'activité liée à des bronchiolites reste à des niveaux inférieurs à ceux observés les deux années précédentes à la même période. Légère augmentation de la part d'activité aux urgences.



#### Syndromes grippaux - p.5

Les Indicateurs d'activité liés à la grippe à l'hôpital sont à leur niveau de base, comparable à ce qui était observé pour la saison 2023-2024. Les Indicateurs en médecine de ville semblent toutefois amorcer une augmentation.



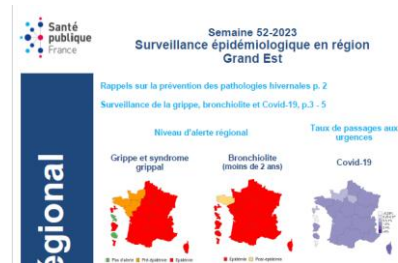
#### COVID-19 - p.6

La diminution des indicateurs en ville et à l'hôpital se poursuit.



#### Gastro-entérites aiguës - p.7

L'activité pour gastro-entérites aiguës reste à un niveau modéré et dans les fluctuations habituelles pour la saison. L'activité en médecine de ville est toutefois en augmentation.



Infections respiratoires aiguës (grippe, bronchiolite, COVID-19). Bulletin du 13 novembre 2024

## Cas groupés d'IRA / GEA en ESMS

Critères de signalement → survenue d'au moins 3 cas d'IRA ou 5 cas de GEA dans un délai de 4 jours parmi les résidents

- Un signalement reste possible en dehors de ces critères pour toute demande d'appui

### Critères de gravité

- 5 nouveaux cas ou plus dans la même journée
- 3 décès en moins de 8 jours
- Absence de diminution de l'incidence dans la semaine suivant la mise en place des mesures de contrôle
- Demande d'aide de l'établissement

En présence de critères de gravité et en fonction de l'évolution, suivi pluri-hebdomadaire de l'évolution des cas par l'envoi de la courbe épidémique actualisée – Contact par téléphone/mail – Appui Cpias

## Rôle des différents intervenants

### Niveau local

➤ L'établissement

Surveillance locale continue  
1<sup>ères</sup> mesures de contrôle  
Investigations complémentaires (biologie, radiologie)

### Niveau régional

➤ L'ARS

Critères de signalement  
Suivi de l'épisode jusqu'à sa clôture  
Appui technique si besoin  
Sollicite si besoin l'appui du CPIAS et de SPFGE

➤ Le CPIAS

Expertise technique sur la prévention et la gestion du risque infectieux  
Appui à l'établissement dans la mise en place des mesures de contrôle sur demande

➤ La cellule régionale de SPF

Orientations et investigations étiologiques  
Rétro-information régulière hebdomadaire et annuelle

### Niveau national

➤ Le CORRUSS

Appui national à la demande de l'ARS  
Centre Opérationnel de Régulation et de Réponse aux Urgences Sanitaires et Sociales

➤ Santé Publique France

Surveillance épidémiologique  
Promotion vaccination antigrippale  
Promotion prévention des IAS

# JE VOUS REMERCIE POUR VOTRE ATTENTION

