

31^{ème} journée régionale de prévention
des infections associées aux soins du Grand Est



PERCEPTION DU RISQUE INFECTIEUX, LES LEVIERS POUR CHANGER LES PRATIQUES

Kevin ne voulait pas se laver les mains...

CPIas Grand Est

03 83 15 55 88

cpias.grand-est@chru-nancy.fr

<http://www.cpias-grand-est.fr>

Eric GARCIA – Ingénieur pédagogique - CH PAU (64)

Quand il était petit, les parents de Kevin...



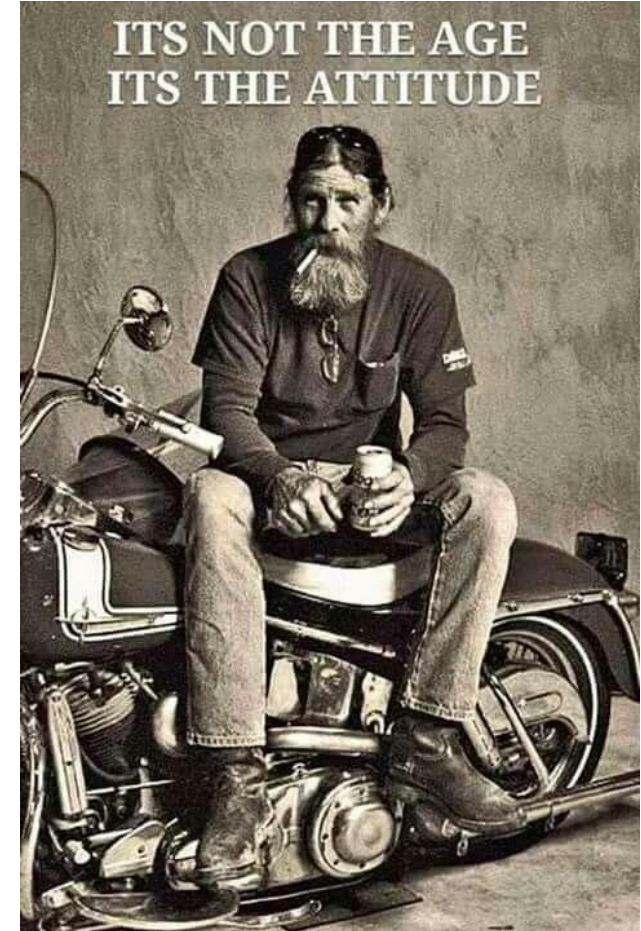
Ils lui avaient aussi dit de...



La subjectivité de la perception du risque...



Sjöberg, L. (2000). Factors in risk perception. *Risk analysis*, 20, 1-11.



Banet, A. (2010). Conscience du risque et attitude face au risque chez les motocyclistes (PhD thesis). Université Lumière Lyon 2, Lyon.



La perception du risque :

Un construit social...

Définition

Risque :

Possibilité, **probabilité d'un fait, d'un événement considéré comme un mal ou un dommage**. Le risque est subjectif et lié à des facteurs psychologiques, sociaux, culturels, et politiques importants.

(Dictionnaire Larousse 2024), (Slovic, 1999), (Chauvin & Hermand, 2006).

La perception [des risques] :

Elle correspond à **l'appréhension d'un vaste ensemble de critères subjectifs** [associés au risque] par le sujet.

(Sjöberg, 1996, 1998 ; Slovic, 1999), (Chauvin & Hermand, 2006).

Enfin, étudier la perception des risques signifie :

Examiner les opinions que les individus expriment lorsqu'ils doivent...évaluer des comportements, technologies, substances ou activités plus ou moins risqués.

(Slovic, Fischhoff et Lichtenstein, 1982), (Chauvin & Hermand, 2006).

Facteurs influents sur la perception du risque ?

Variables individuelles distales :

- Genre
- Âge
- Niveau d'expertise scientifique
- Etc.

Déterminants individuels distaux *psychosociaux* du risque perçu :

- Statut social
- Exposition médiatique
- Vision du monde
- Croyances religieuses
- Personnalité
- Etc.

(Chauvin & Hermand, 2006).

Subjectivité et expérience individuelle !

Le monde se résume à ce que l'on connaît,
ce que l'on a expérimenté...



Expérience collective, intra ou extra groupe ?

Le monde se résume à mon expérience...

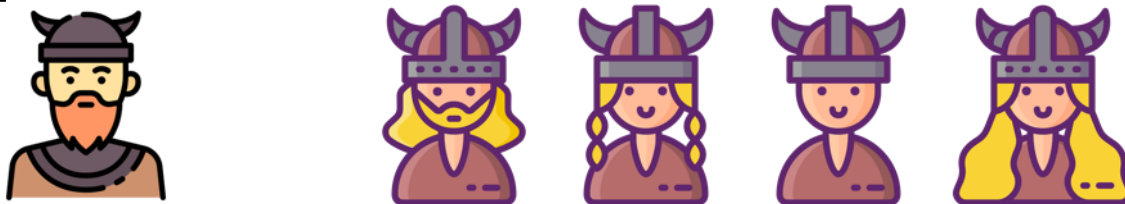


Expérience collective, intra ou extra groupe ?

Le monde se résume à mon expérience...



Mais je la construis par le partage avec l'expérience vécue de mes proches...

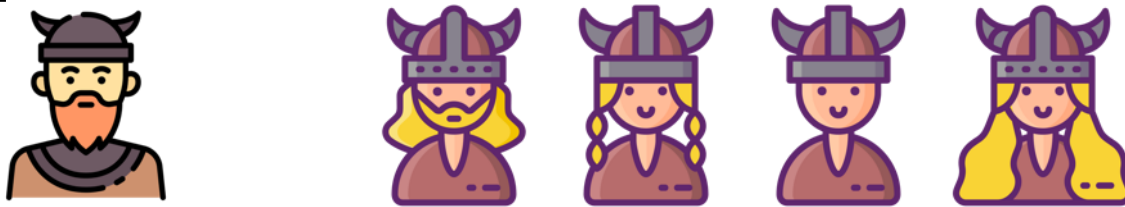


Expérience collective, intra ou extra groupe ?

Le monde se résume à mon expérience...



Mais je la construis par le partage avec l'expérience vécue de mes proches...



À condition que j'accorde de la validité à leur expérience !



Paradigme, normes et appartenance...

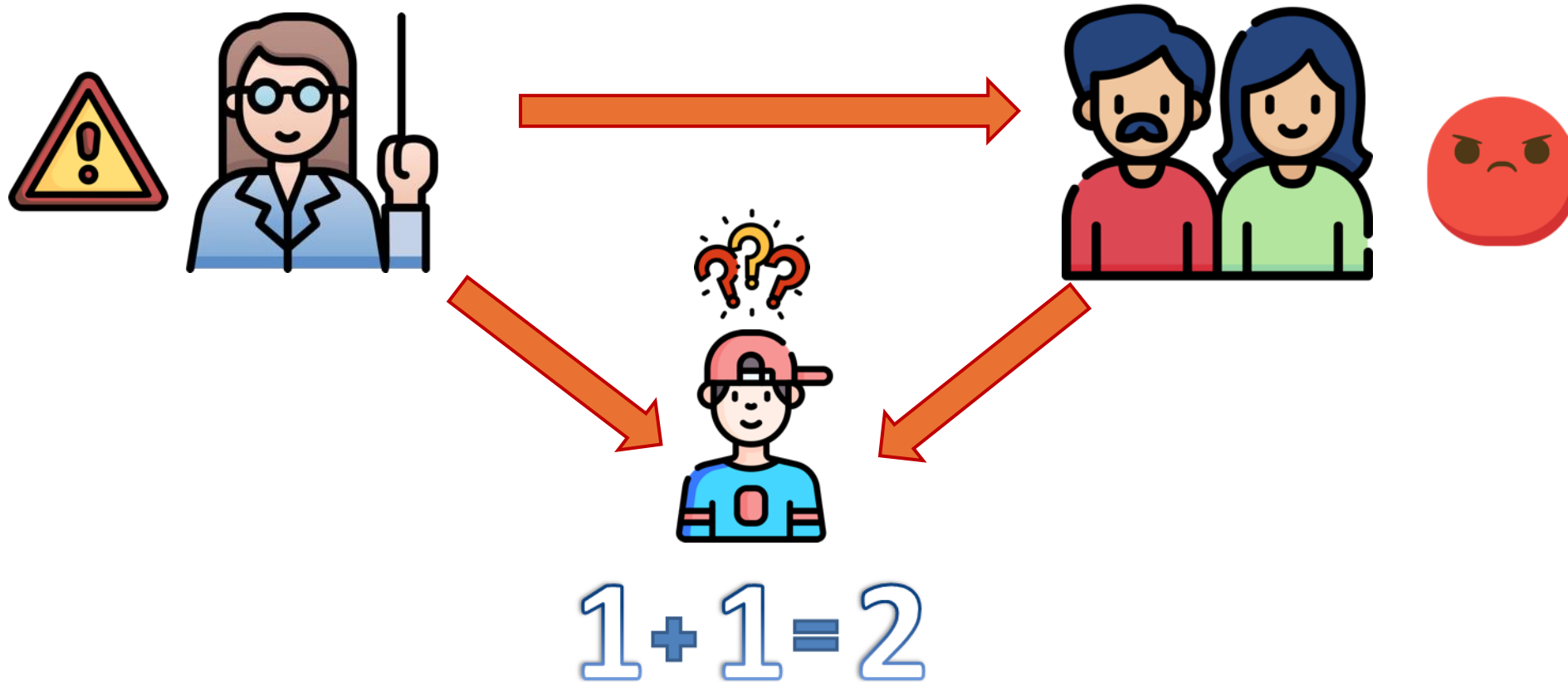




Adhésion aux discours :

Le sens, du point de vue du récepteur !

Vous avez un taux de non-conformité de 100%...



Succès n'est pas conformité au processus...

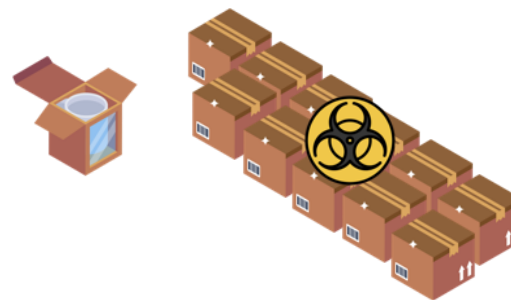
- But *versus* Processus :

- L'exo de math

$$1 + 1 = 2 \quad \text{Prove it !}$$

- Un indicateur cesse d'être fiable, lorsqu'il devient une cible...

- Consommation de SHA



- Est-on d'accord sur le but ?

- L'opérateur, la direction, l'encadrement, L'EOH...

Le patient



L'approche béhavioriste et la réactance

Le behaviorisme :

Transmettre des savoirs, en renforçant les comportements via des stimuli

- positifs (récompenses)
- ou négatifs (punitions)

qui vont le conditionner à donner de bonnes réponses.

L'aspect descendant, et la méthode par renforcement négatif engendre un phénomène de réactance important.

La réactance :

Mécanisme de défense psychologique qui tente de maintenir une liberté d'action lorsqu'on limite un choix, ou contraint un comportement





Alors que faire ?

3 outils pratiques

1- Co-construction centrée sur le but (Socioconstructivisme et locus of control)

- Expertise process vs expertise contraintes



- Identification des buts de chaque sous-groupe

- Négociation et validation d'un but commun



- Co-construction de la solution



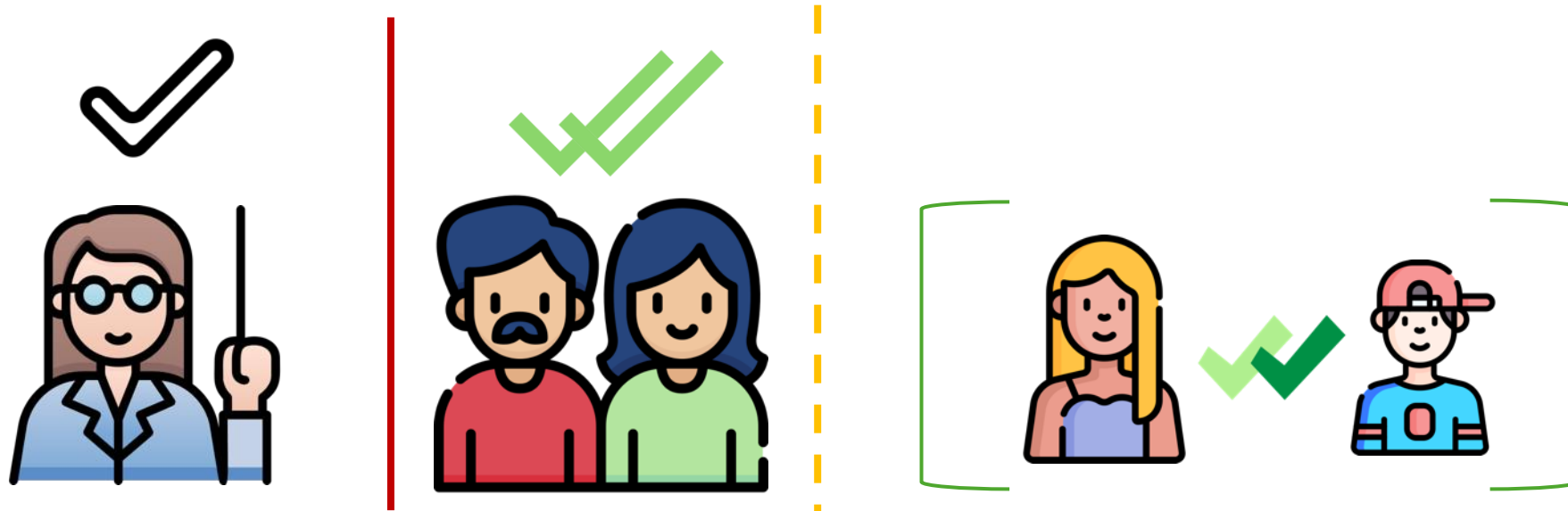
Exemple de co-construction



Retrait au départ du service

2- Stratégie du Middleman

- Frontière de l'autorité et de la défiance
 - Il n'est ni opérateur, ni encadrement
- Il fait partie du groupe, mais porte des valeurs opérantes
- Il a un effet de « **modèle de rôle** »



Exemples d'utilisation du Middleman

Respect des règles en conditions dures

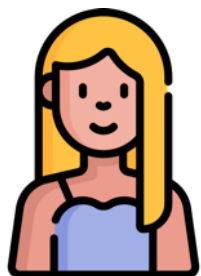


Respect des règles en conditions standards



Exemples d'utilisation du Middleman

Photo d'un « grand frère » sur les procédures = validation du groupe



ORDRE	PHOTO	ACTION
1		Réaliser une friction des mains avec SHA
2		Mettre un masque FFP 2 Bien pincer le nez
3		Mettre les lunettes de protection
4		Mettre une charlotte

3- Motivation externe, interne et intégrée

Motivation extrinsèque

Motivation intrinsèque

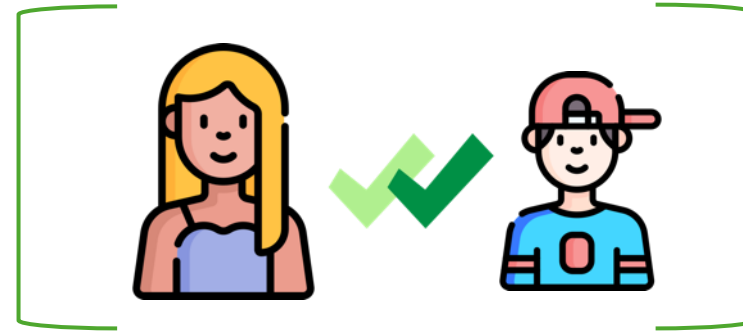


Régulation externe

Régulation introjectée

Régulation identifiée

Régulation intégrée



(Deci, 1975, Deci & Ryan 1975, 1982, 2000).

3- Motivation externe, interne et intégrée

Motivation extrinsèque

Motivation intrinsèque



De la contrainte,



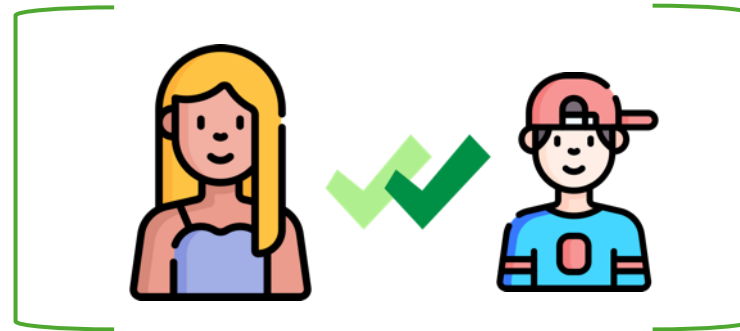
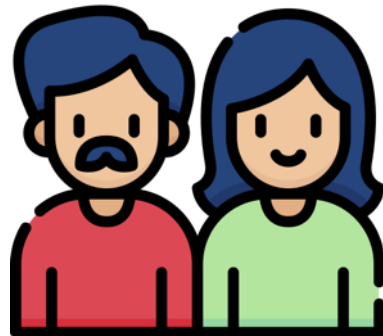
à la culpabilité,




au modèle de rôle validé,



au glissement paradigmatique




Exemple de glissement paradigmatique



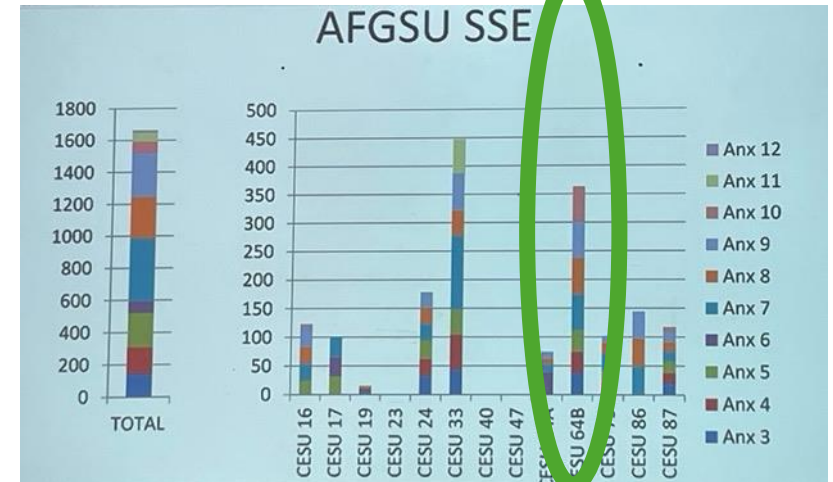
RETEX CHARDON 3

Rédacteurs : E.Garcia, A.Yvon
Relecteur : Dr J-B.Coustère
ÉVACUATION SANITAIRE « CHARDON 3 » - MARS 2020



CENTRE HOSPITALIER DE PAU
Etablissement support du Groupement
Hospitalier de Territoire Béarn et Soule

CH FRANCOIS MITTERRAND - DÉPARTEMENT DES URGENCES





Attention :

Les trois pièges classiques

1- « Taux de non-conformité » vs « taux de conformité » : lieu de focus et pédagogie positive

Gestion par poussé ?



Ou gestion par attraction ?



1- Taux de non conformité vs taux de conformité: lieu de focus et pédagogie positive

Gestion par attraction avec jalonnement ?

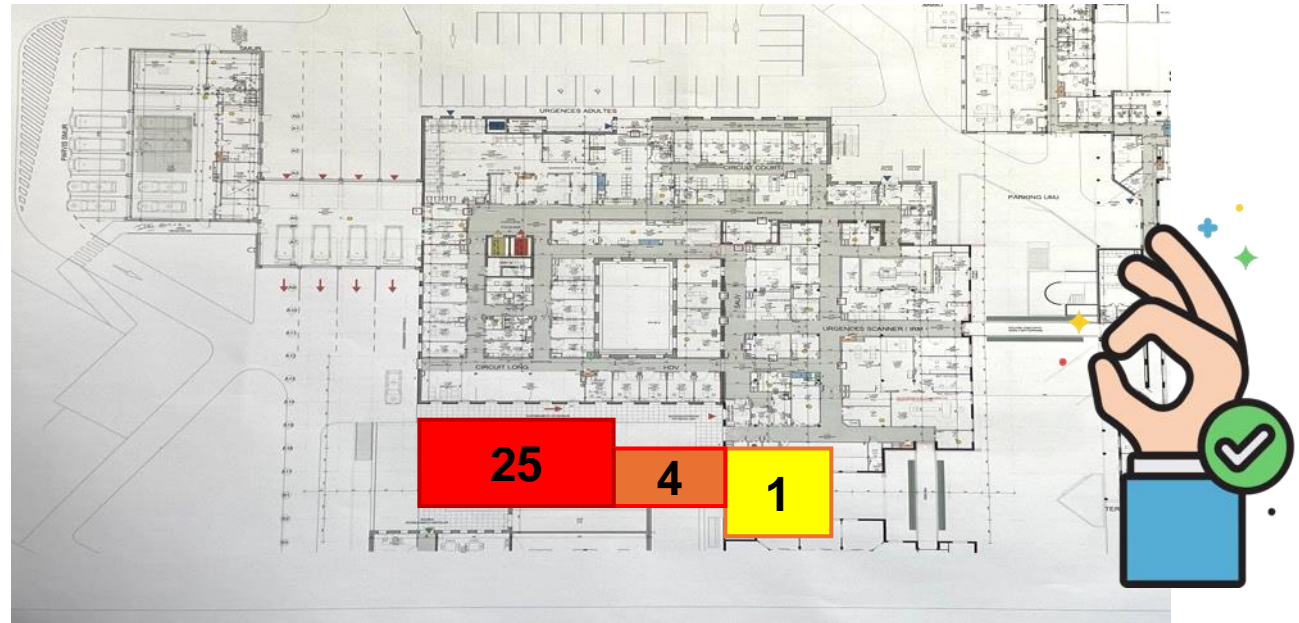
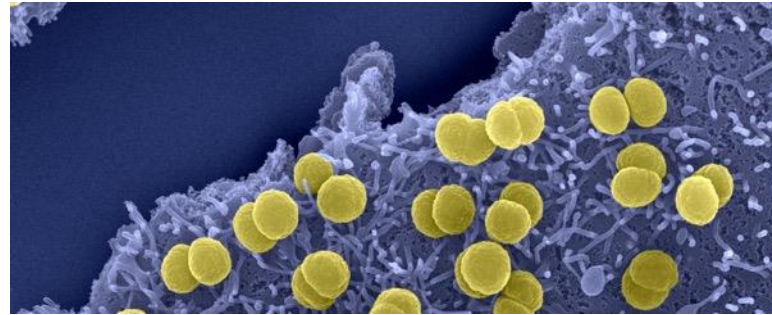


2- Efficience macroscopique :

- Le forgeron et le général

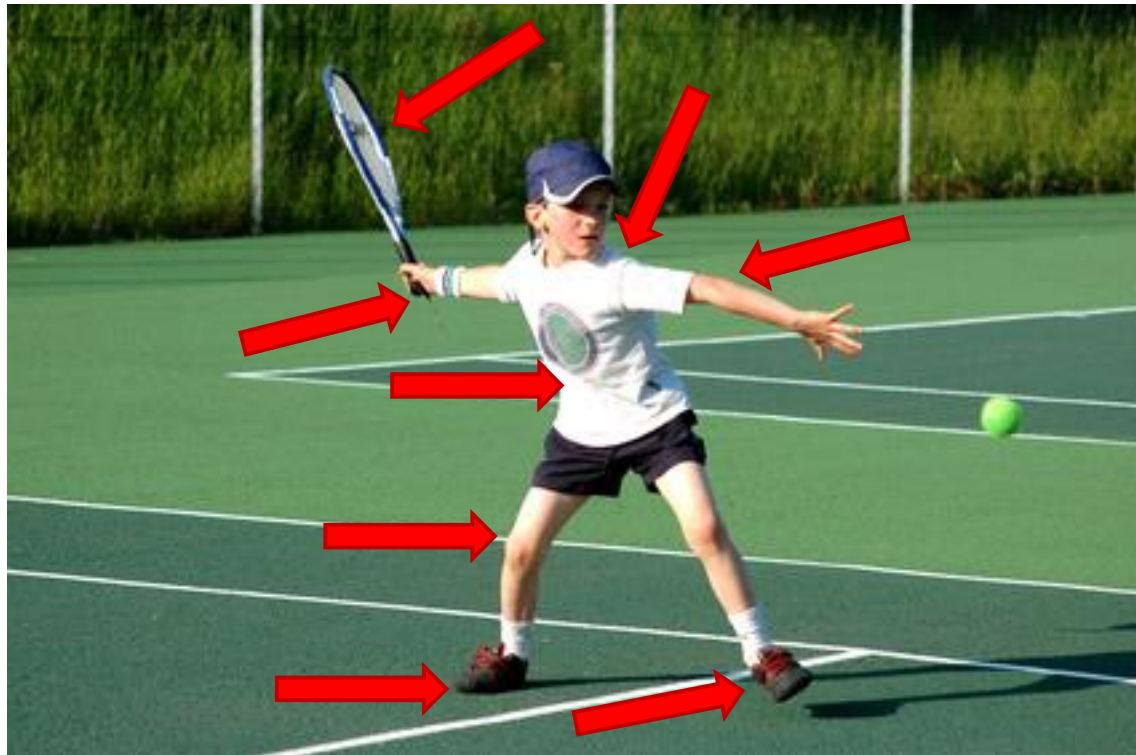


Exemple d'efficience macroscopique :



3- Progressivité des changements paradigmatiques

- Kévin, tu veux rentrer en sport étude ?
- Alors je t'annonce :
 - Il faut...
 - Tu dois...
 - Il va falloir...
 - Il faut aussi...



Conclusion

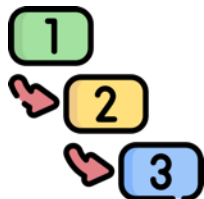
- Co-construire une solution, adaptée aux contraintes, vers le but.



- Limiter la réactance et utiliser le modèle de rôle (Middleman).



- Progressivement intégrer les valeurs (au sein du groupe) et modifier le paradigme.



Bibliographie

- Banet, A. (2010). *Conscience du risque et attitude face au risque chez les motocyclistes*. (PhD thesis). Université Lumière Lyon 2, Lyon.
- Chauvin B & Hermand D. (2006). Influence des variables distales sur la perception des risques: Une revue de la littérature de 1978 à 2005 [Influence of distal factors on risk perception: A review from 1978 to 2005]. *Cahiers Internationaux de Psychologie Sociale*, 72(4), 65–84. <https://doi.org/10.3917/cips.072.0065>
- Chauvin, B. (2014). *La perception des risques, apports de la psychologie à l'identification des déterminants du risque perçu*. Louvain-La-Neuve, Belgique : De Boeck Supérieur.
- Deci, E. L. (1975). *Intrinsic motivation*. Plenum Press. <https://doi.org/10.1007/978-1-4613-4446-9>
- Kouabenan, D. R. (2007). *Psychologie du risque*. Bruxelles, Belgique : Editions De Boeck Université.
- Ryan, R. M., & Deci, E. L. (2000). Self-determination theory and the facilitation of intrinsic motivation, social development, and well-being. *American Psychologist*, 55(1), 68–78. <https://doi.org/10.1037/0003-066X.55.1.68>
- Morel, C. (2016). La notion de règle parcimonieuse et adaptative pour mieux maîtriser les risques. Actes du congrès Lamda Mu 20 de l'Institut de Maîtrise des Risques. Saint Malo.
- Slovic P, Fischhoff B, Lichtenstein S (1982) Why Study Risk Perception? *Risk Analysis*, Vol. 2, N°2, pp. 83-93. <https://doi.org/10.1111/j.1539-6924.1982.tb01369.x>
- Sjöberg L. (1996): Risk perception by politicians and the public (RHIZIKON : *Risk Research Report* N°26). Center for Risk Research, Stockholm School of Economics.
- Sjöberg L. (1998): Worry and risk perception. *Risk Analysis*, Vol. 18, N°1, pp. 85-93.
- Slovic P. (1999) Trust, emotion, sex, politics, and science: surveying the risk-assessment battlefield. *Risk Anal*;19(4):689-701. doi:10.1023/a:1007041821623. PMID: 10765431.
- Slovic P. (1999): Trust, emotion, sex, politics, and science: Surveying the risk-assessment battlefield. *Risk Analysis*, 19, pp. 689-701.



Avez-vous des questions ?

Eric GARCIA
Centre Hospitalier François Mitterrand
64000 PAU
<http://www.ch-pau.fr>
05 59 92 48 48
eric.garcia@ch-pau.fr