

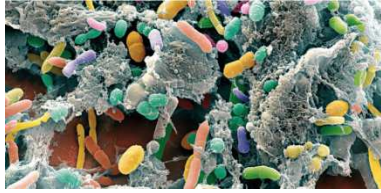


MISSION MAINS PROPRES - 05 MAI 2018

quizz hygiène des mains

À destination des professionnels de santé et usagers





Bactéries Hautement Résistantes aux
antibiotiques émergentes (BHRe)

Bactéries Multi-Résistantes(BMR)

et

Hygiène des mains



BHRe/BMR et hygiène des mains

quizz hygiène des mains

1 - Les BHRe/BMR sont retrouvées uniquement dans le tube digestif du patient colonisé ou infecté.





Faux

✓ Les BHRé/BMR ne se limitent pas au tube digestif mais peuvent être retrouvées sur la peau saine des patients colonisés ou infectés, ainsi que dans leur environnement.



BHRe/BMR et hygiène des mains

quizz hygiène des mains

2- Avant tout contact avec un patient porteur de BHRe, il est recommandé de réaliser un lavage simple des mains, suivi d'une FHA (Friction Hydro-Alcoolique).





Faux



- ✓ **La FHA est la technique de référence.**
- ✓ Une FHA est à réaliser avant tout contact avec le patient quel que soit son statut infectieux (porteur de BHRe/BMR ou pas) et/ou son environnement.
- ✓ Ne pas réaliser d'association, lavage suivi d'une friction, sauf en cas de présence de parasites cutanés (tels que poux, gale) ou d'infection à *Clostridium difficile*.



BHRe/BMR et hygiène des mains

quizz hygiène des mains

3 – Les gants doivent être portés systématiquement dès l'entrée dans la chambre d'un patient porteur d'une BHRe/BMR.





Faux

Le port des gants n'est pas systématique dès l'entrée dans la chambre.

R12 (SF2H précautions standard, juin 2017)

Le port des gants est recommandé uniquement :

- ✓ En cas de risque d'exposition au sang ou tout autre produit biologique d'origine humaine, de contact avec une muqueuse ou peau lésée.
- ✓ Lors des soins, si les mains du soignant comportent des lésions cutanées.



BHRe/BMR et hygiène des mains

quizz hygiène des mains

4 – Une FHA prévient la diffusion des BMR/BHRe, protège le patient et prévient la contamination de l'environnement.





Vrai

Compte tenu de la présence de micro-organismes sur la peau du patient et dans son environnement proche (supports inertes) :

- ✓ la désinfection des mains des soignants et des patients est recommandée,
- ✓ la FHA permet d'inactiver les micro-organismes et de réduire le risque de contaminations croisée.

PHA / BAD BUZZ « info ou intox »



PHA/BAD BUZZ « info ou intox »

quizz hygiène des mains

5 - L'utilisation du PHA peut entraîner des risques de toxicité pour le professionnel à long terme.





Faux

- ✓ Il a été démontré qu'il n'existe pas de risque de toxicité aiguë.
- ✓ La toxicité chronique des alcools dans l'usage de désinfection des mains fait l'objet de surveillance prospective par la médecine du travail dans de nombreux pays.
- ✓ Le passage dans le sang par voie transcutanée ou respiratoire est considéré comme très faible, y compris lors d'utilisations intensives.
- ✓ La désinfection des mains ne présente aucun danger pour le professionnel de santé, y compris en cas de grossesse.



L'HYGIÈNE DES MAINS
TOUS CONCERNÉS !

PHA/BAD BUZZ « info ou intox »

quizz hygiène des mains

6 - La désinfection des mains avec un produit hydro-alcoolique (PHA) est plus efficace qu'un lavage des mains au savon doux.





Vrai

- ✓ La FHA est plus efficace que le lavage simple des mains.
- ✓ Les études comparant l'efficacité des deux techniques ont démontrées que les mains restaient contaminées par 50% du microbiote transitoire lors d'un lavage simple des mains.
- ✓ En comparaison, la réalisation d'une FHA permet d'éliminer 99% du microbiote transitoire.



PHA/BAD BUZZ « info ou intox »

quizz hygiène des mains

7 - La friction avec un PHA peut se faire sur des mains poudrées ou talquées.





Faux

- ✓ La désinfection par friction avec un produit alcoolique est la technique de référence dans toutes les indications d'hygiène des mains en l'absence de toute souillure visible.
- ✓ Un lavage simple à l'eau et au savon doux est préconisé lors de souillures visibles.



PHA/BAD BUZZ « info ou intox »

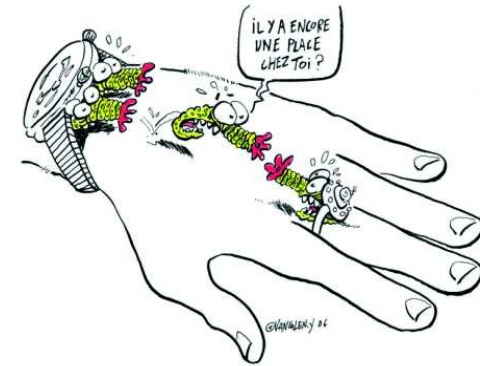
quizz hygiène des mains

8 - Il est préférable d'enlever l'ensemble bijoux avant de réaliser un geste d'hygiène des mains néanmoins l'alliance est tolérée.





Faux



- ✓ L'alliance n'est pas tolérée, même lisse.
- ✓ Le « zéro bijou » est indispensable pour une désinfection correcte des mains. Bagues, montre, vernis, faux ongles sont des milieux inertes qui favorisent la transmission de micro-organismes.
- ✓ De nombreuses études ont montrées que la peau sous une bague est plus colonisée que la peau d'un doigt sans bague.



PHA/BAD BUZZ « info ou intox »

quizz hygiène des mains

9 - Sur des mains visiblement souillées, un lavage simple est préconisé.





Vrai

- ✓ Un lavage simple des mains est indiqué sur des mains visiblement souillées.
- ✓ La désinfection au PHA est efficace sur mains visiblement propres (absence totale de souillure).



PHA/BAD BUZZ « info ou intox »

quizz hygiène des mains

10- Avant et après le port des gants, il n'est pas nécessaire de réaliser une friction hydro-alcoolique.





Faux

Il est recommandé de réaliser une friction hydro-alcoolique :

- ✓ **avant** de mettre les gants afin de ne pas contaminer les gants. Cette désinfection permet aussi d'abaisser le niveau initial de contamination des mains.
- ✓ **après** le retrait des gants, car la protection est incomplète puisque des bactéries ont été retrouvées sur les mains au retrait des gants. Ainsi, une désinfection par FHA est indispensable après le retrait des gants.



PHA/ BAD BUZZ « info ou intox »

quizz hygiène des mains

11- Il est nécessaire d'indiquer la quantité de volume de PHA à utiliser pour une FHA sur les protocoles affichés.





Faux

✓ La dose nécessaire ne doit pas être mentionnée dans le protocole.

Il est recommandé d'avoir une **dose suffisante** pour couvrir la totalité des zones qui doivent être désinfectées lors d'une FHA et de respecter un **temps de contact au minimum de 30 secondes jusqu'au séchage complet**.



PHA/BAD BUZZ « info ou intox »

quizz hygiène des mains

12- Après un lavage simple des mains, il est préférable d'utiliser une soufflerie pour un résultat optimal.





Faux

L'essuyage des mains doit être complet :

- ✓ par tamponnement sans frotter pour éviter les irritations.
- ✓ privilégier le papier à usage unique pour un séchage complet et pour éviter les risques de re-contamination après un lavage simple des mains.

L'utilisation d'une soufflerie est à proscrire car elle entraîne une irritation, un séchage incomplet et une importante contamination (bactérienne, virale) de l'air et des surfaces environnantes.



PHA/BAD BUZZ « info ou intox »

quizz hygiène des mains

13 - L'utilisation du PHA peut augmenter le taux d'alcoolémie.





Faux

- ✓ Le passage dans le sang du PHA par voie transcutanée ou respiratoire est considéré comme très faible, y compris lors d'utilisations intensives.
- ✓ La concentration sanguine consécutive à une exposition aux produits de désinfection des mains ne présente pas de risque pour les professionnels de santé, y compris en cas de grossesse.



PHA/BAD BUZZ « info ou intox »

quizz hygiène des mains

14 - Lors de plusieurs soins successifs pour un même patient, je peux désinfecter mes gants en faisant une FHA avant de poursuivre le soin.





Faux

- ✓ La désinfection des gants est à proscrire. Elle a pour conséquence de détériorer le matériau des gants et de réduire son étanchéité.
- ✓ Il est recommandé lors de plusieurs soins successifs d'enlever les gants et de faire une désinfection des mains au PHA.
- ✓ La FHA n'est efficace que sur la peau saine et donc inefficace sur les matières inertes.



PHA/BAD BUZZ « info ou intox »

quizz hygiène des mains

15 - Le PHA est mieux toléré par la peau que le lavage simple au savon doux.





Vrai

- ✓ Les PHA sont mieux tolérés par la peau s'il sont utilisés selon les recommandations : sur une peau propre, sèche, non poudrée, en respectant le temps de séchage.
- ✓ Les PHA sont composés d'une émulsion fluide hydratante et protectrice (glycérol) qui protège les mains des professionnels du dessèchement et d'irritation cutanée.

Patients / Visiteurs / Aidants / Familles



L'HYGIÈNE DES MAINS
TOUS CONCERNÉS !

Patients/ Visiteurs/ Aidants/ Famille

quizz hygiène des mains

16 - En visite à l'hôpital, je n'ai pas besoin de faire une hygiène des mains puisque les personnels le font avant chaque soin.





Faux

- ✓ L'hygiène des mains concerne aussi bien les visiteurs, les bénévoles et les familles car ces personnes peuvent être des vecteurs possible de micro organismes pathogènes.
- ✓ Une FHA est systématiquement recommandée lors de leur arrivée et leur départ.
- ✓ Les études ont permis de démontrer que les nombreux contacts entre personnes ou avec l'environnement favorisent le manuportage des germes pathogènes.



Patients/ Visiteurs/ Aidants/ Famille

quizz hygiène des mains

17 - En secteur médicosocial et au domicile, je peux remplir mon flacon poche à l'aide d'un grand flacon de PHA.





Faux

- ✓ Quel que soit le lieux d'exercice, en EMS, à domicile, le remplissage des flacons poches à partir d'un grand flacon de PHA est à proscrire (risque de contamination du PHA).



L'HYGIÈNE DES MAINS
TOUS CONCERNÉS !

Patients/ Visiteurs/ Aidants/ Famille

quizz hygiène des mains

18- L'hygiène des mains ne concerne pas que les professionnels de santé.





Vrai

L'hygiène des mains doit être respectée par :

- ✓ tout acteur de soin,
 - ✓ les patients ou les résidents,
 - ✓ les visiteurs.
-
- ✓ La désinfection des mains doit être proposée aux patients chaque fois qu'une désinfection est nécessaire.
 - ✓ Le lavage simple des mains est à effectuer par chacun en dehors des situations de soins (après être allé aux toilettes, après s'être mouché, avant de manger...).



L'HYGIÈNE DES MAINS
TOUS CONCERNÉS !

Patients/ Visiteurs/ Aidants/ Famille

quizz hygiène des mains

19 - La désinfection des mains est indispensable avant tout contact avec un patient/résident.





Vrai

C'est l'une des recommandations des Précautions Standard
Maintenir une bonne hygiène des mains, selon les 5 indications de l'OMS :

- ✓ avant un contact avec le patient,
- ✓ avant un geste aseptique,
- ✓ après un risque d'exposition à un produit biologique d'origine humaine,
- ✓ après un contact avec un patient,
- ✓ après un contact avec l'environnement du patient.



Patients/ Visiteurs/ Aidants/ Famille

quizz hygiène des mains

20 - en établissement de santé ou à domicile,
je dois me désinfecter les mains avant d'aider
les professionnels lors des soins





Vrai

- ✓ Lorsque les visiteurs/patients participent aux soins, les recommandations sont les mêmes que pour les professionnels de santé
- ✓ Les produits et la technique sont identiques pour les soignants et pour les patients
- ✓ La désinfection par FHA doit être proposée aux patients chaque fois que nécessaire.



Connaissez I. P. SEMMELWEIS ?

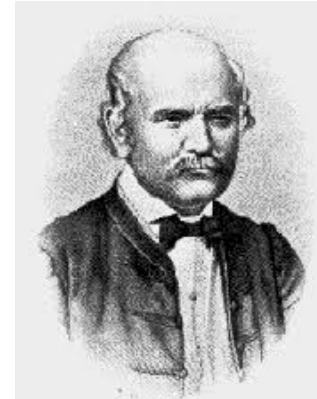
quizz hygiène des mains

21 - Au XIXème siècle, IGNACE-PHILIPPE SEMMELWEIS a mis en évidence l'importance de l'hygiène des mains et les infections associées aux soins.





Vrai



IGNACE-PHILIPPE SEMMELWEIS (1818-1865) chirurgien obstétricien allemand né en Hongrie en, a été le premier à constater que les mains pouvaient être le vecteur de maladie suite à de nombreux décès à cause des infections puerpérales à l'hôpital général de Vienne où il travaille.

Les étudiants en médecine réalisaient des autopsies de femmes décédées de fièvre puerpérale et allaient ensuite examiner et accoucher les jeunes parturientes .

Ignace Semmelweis a démontré que les mains des étudiants en médecine et des personnes qui pratiquaient les autopsies entraînaient une infection sévère.

I. P. SEMMELWEIS a conclu que les mains véhiculaient des agents infectieux et décida d'imposer un lavage des mains aux étudiants, réduisant ainsi le taux de mortalité.

**Centre d'appui pour la Prévention des infections
associées aux soins
du Grand Est
(CPias Grand Est)**

CHRU Nancy, Hôpitaux de Brabois
54500 Vandoeuvre les Nancy

03 - 83 -15 - 55 - 88

www.cpias-grand-est.fr

