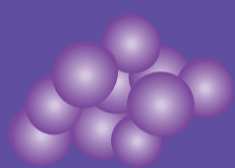
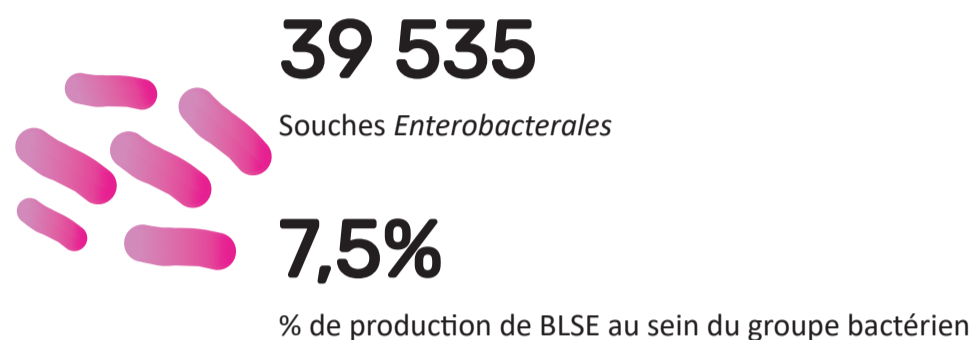
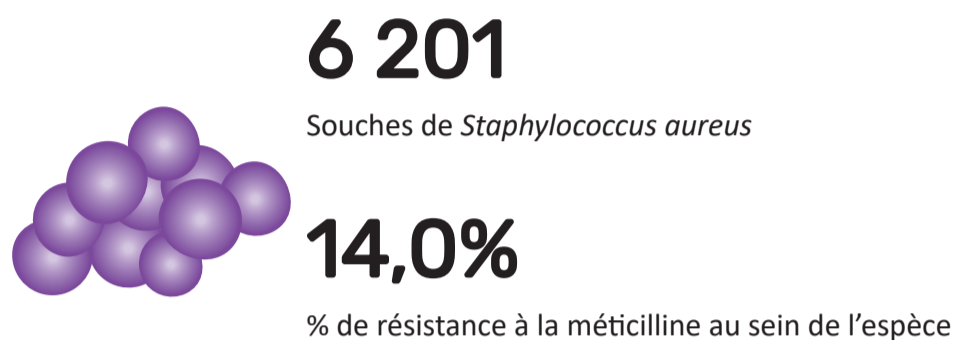


SURVEILLANCE ET PRÉVENTION DE L'ANTIBIORÉSISTANCE EN ÉTABLISSEMENT DE SANTÉ (SPARES)

Points clés 2022 en Grand-Est

Résistance bactérienne aux antibiotiques en 2022 dans 83 établissements



***Staphylococcus aureus* résistant à la méticilline (SARM)**

25,6%
des souches de SARM sont isolées de prélèvements de pus profond et séreuses

0,17
Densité d'incidence globale pour 1 000 journées d'hospitalisation

0,60
Densité d'incidence pour 1 000 journées d'hospitalisation en secteur de réanimation



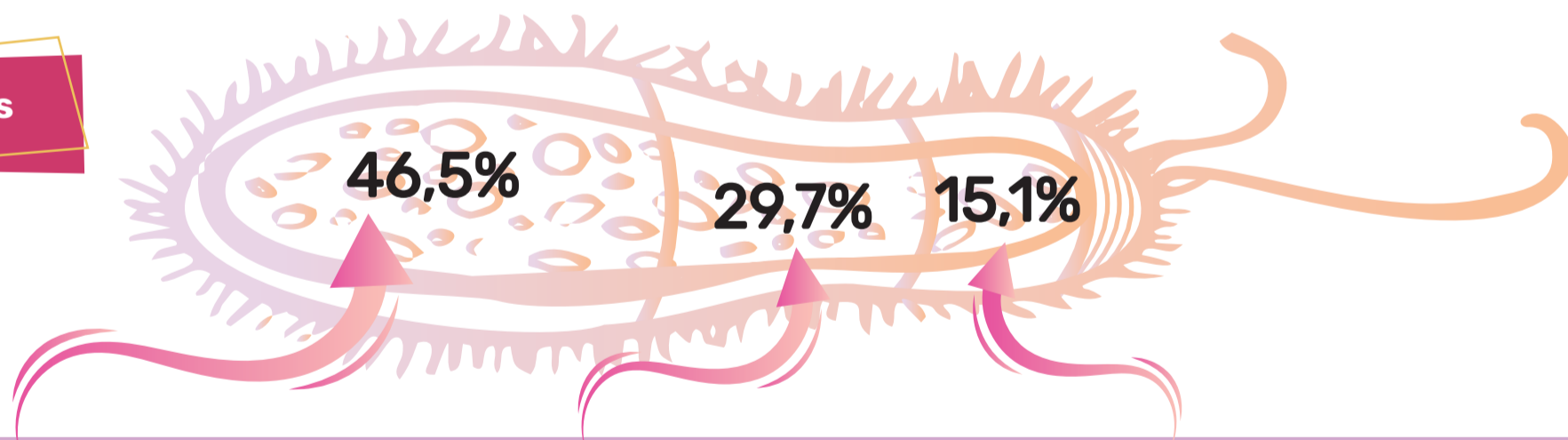
***Enterobacterales* produisant une β -lactamase à spectre étendu (EBLSE)**

63,3%
des souches d'EBLSE sont isolées de prélèvements urinaires

0,59
Densité d'incidence globale pour 1 000 journées d'hospitalisation

2,24
Densité d'incidence pour 1 000 journées d'hospitalisation en secteur de réanimation

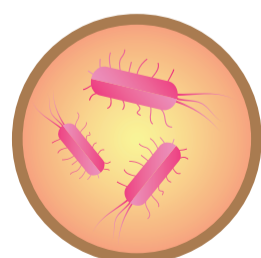
Principales EBLSE



***Escherichia coli* BLSE**

***Klebsiella pneumoniae* BLSE**

***Enterobacter cloacae* complex BLSE**



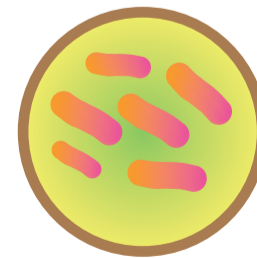
6,1%
% de BLSE au sein de l'espèce

0,27
Densité d'incidence globale pour 1 000 journées d'hospitalisation



18,4%
% de BLSE au sein de l'espèce

0,17
Densité d'incidence globale pour 1 000 journées d'hospitalisation



16,4%
% de BLSE au sein de l'espèce

0,09
Densité d'incidence globale pour 1 000 journées d'hospitalisation