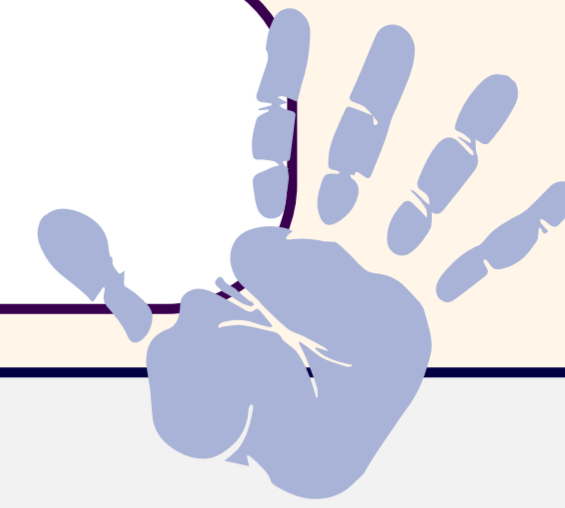




PRÉCAUTIONS COMPLÉMENTAIRES CONTACT



Hygiène des mains :

Friction hydro-alcoolique jusqu'à séchage complet



Éducation du résident à l'hygiène des mains

Pour tout soin contact avec le résident ou son environnement proche :

Porter un tablier plastique à usage unique



Pas de port de gants en systématique

Éliminer les Équipements de Protection Individuelle (EPI) :

- En chambre
- Sac fermé et éliminé rapidement

Visiteurs :



Se désinfecter les mains avec un Produit Hydro-Alcoolique

Nous vous conseillons de limiter vos visites





PRÉCAUTIONS COMPLÉMENTAIRES GOUTTELETTES

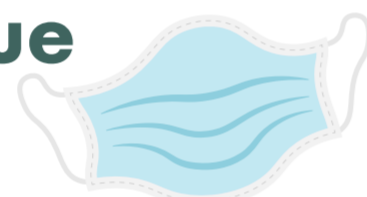
Hygiène des mains :

Friction hydro-alcoolique
jusqu'à séchage complet
Éducation du résident à
l'hygiène des mains



Porter un masque chirurgical :

Dès l'entrée en chambre
Faire porter un masque au
résident en sortie de
chambre

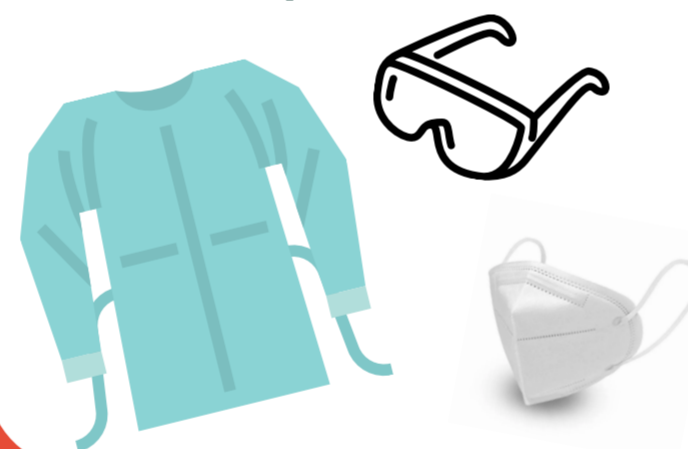


Élimination des Équipements de Protection Individuelle (EPI) :

- En chambre
- Sac fermé et éliminé rapidement
- **Le masque est à éliminer en dehors de la chambre**

Si soins à risque d'aérosols :

Surblouse
plastique (ou
surblouse + tablier
plastique), lunettes
de protection et
masque FFP2



Visiteurs :



Se désinfecter
les mains avec
un Produit
Hydro-Alcoolique



Porter un masque
chirurgical dès l'entrée en
chambre, le garder tout le
long de la visite



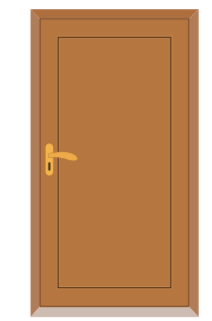
**Nous vous conseillons de limiter
vos visites**





PRÉCAUTIONS COMPLÉMENTAIRES AIR

Porte fermée



Hygiène des mains:

Friction hydro-alcoolique
jusqu'à séchage complet
Éducation du résident,
à l'hygiène des mains



Porter un masque FFP2 :

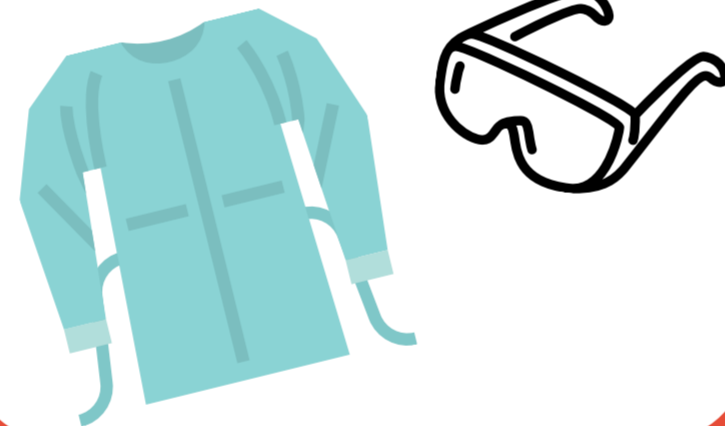


Dès l'entrée en chambre, à
éliminer en sortie de chambre
Masque chirurgical pour le
résident en sortie de chambre



Si soins à risque d'aérosols :

Surblouse
plastique (ou
surblouse + tablier
plastique) et
lunettes de
protection



Visiteurs :



Se désinfecter les
mains avec un
Produit Hydro-
Alcoolique



Porter un masque FFP2
avant l'entrée en chambre, le
garder tout le long de la
visite

**Nous vous conseillons de limiter vos visites
si vous êtes enceinte ou immunodéprimé,
veuillez svp contacter les soignants avant
d'entrer**



Élimination des Équipements de Protection Individuelle (EPI) :

- En chambre
- Sac fermé et éliminé rapidement
- Le masque est à éliminer en dehors de la chambre



PRÉCAUTIONS COMPLÉMENTAIRES

CD*

Hygiène des mains :

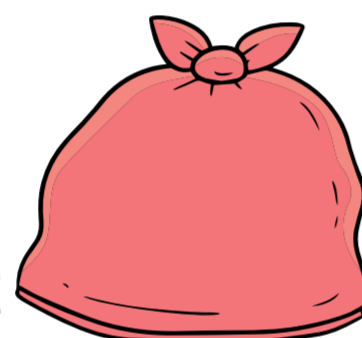
Savon doux puis friction
Hydro-Alcoolique, en
sortie de chambre.

Éducation du résident
à l'hygiène des mains



Linge :

Filière contaminée
fermer le sac avant
la sortie



Élimination des déchets :

Sac DASRI en chambre, fermé
et éliminé rapidement

**excreta : utiliser des sacs
protège bassin à usage unique,
éliminer en DASRI**



Regrouper les soins et en entrant dans la chambre :

Surblouse plastique
et gants non stériles



Bionettoyage :

Détergent neutre,
rinçage puis
désinfection avec
produit sporicide ou
détergent Désinfectant
(d/D) sporicide



Visiteurs :

Avant d'entrer dans la chambre se
désinfecter les mains avec un Produit
Hydro-alcoolique et s'habiller :

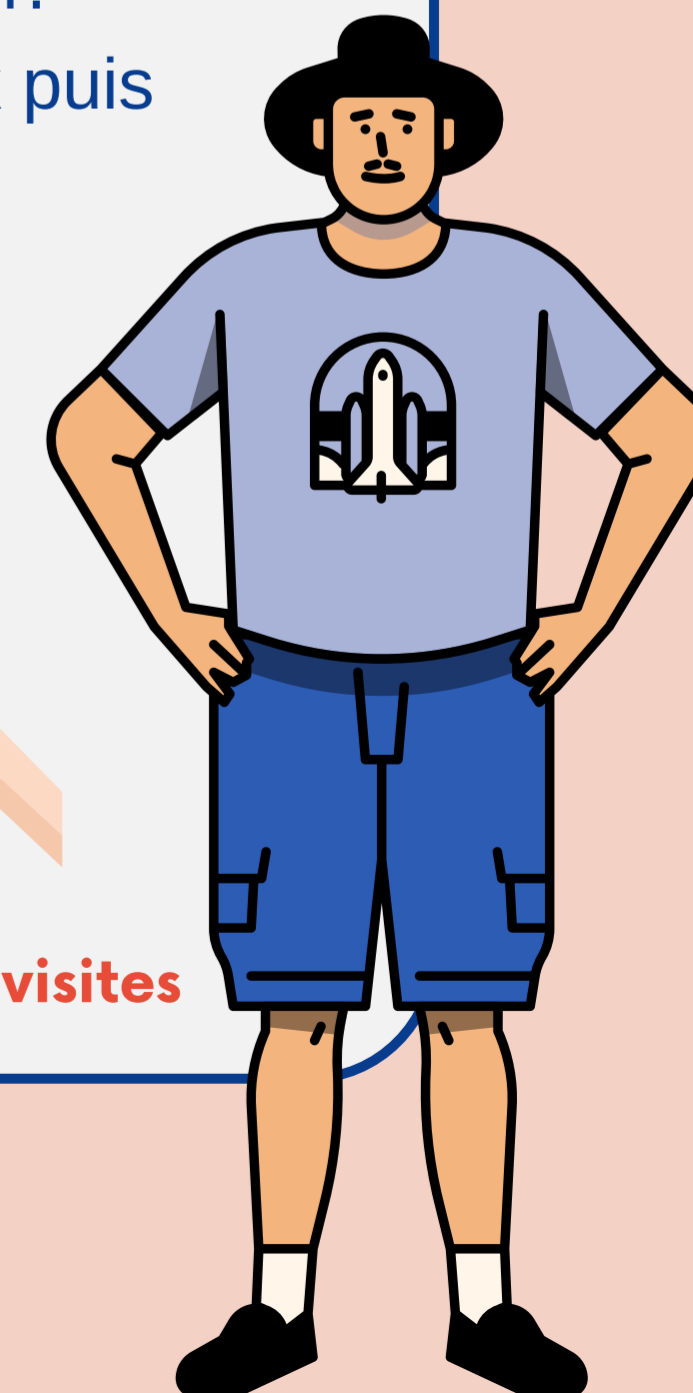


ET

Avant de sortir se déshabiller.
A la sortie utiliser du savon doux puis
Produit Hydro-Alcoolique



Nous vous conseillons de limiter vos visites





PRÉCAUTIONS COMPLÉMENTAIRES

GL, PX, PCS*

Hygiène des mains :

Savon doux puis Friction
Hydro-Alcoolique, en
sortie de chambre.

Éducation du résident
à l'hygiène des mains



Linge :

Filière contaminée
(traitement spécifique selon
procédure en vigueur),
fermer le sac avant la sortie



Élimination des déchets :

Sac DASRI en chambre,
fermé et éliminé
rapidement



Surblouse et gants non stériles :

En entrant dans la
chambre



Bionettoyage :



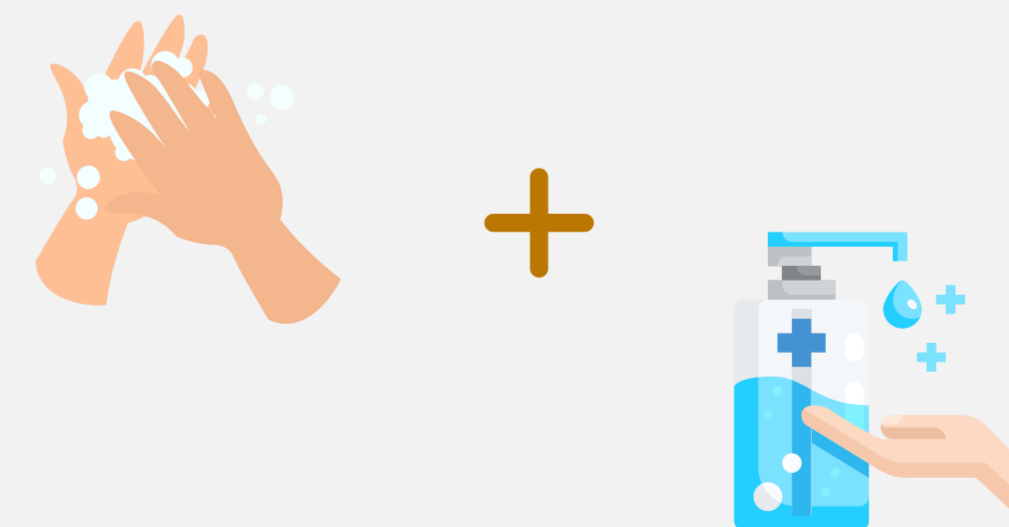
Sur les tissus,
traitement
spécifique
produit
scabicide

Visiteurs :

Avant d'entrer dans la chambre se
désinfecter les mains avec un Produit
Hydro-alcoolique et s'habiller :



Avant de sortir se déshabiller.
A la sortie utiliser du savon doux puis
Produit Hydro-Alcoolique



Nous vous conseillons de limiter vos visites





PRÉCAUTIONS COMPLÉMENTAIRES

GEA*

Hygiène des mains :

Friction hydro-alcoolique
jusqu'à séchage
complet
Éducation du résident
à l'hygiène des mains



Pour tout soin en contact avec le résident :

Porter un tablier
plastique à
usage unique



Visiteurs :



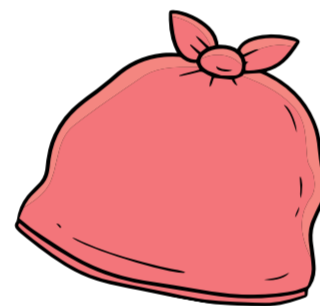
Se désinfecter les mains
avec un Produit Hydro-
Alcoolique

**Nous vous conseillons de limiter vos
visites**



Linge :

Filière contaminée,
fermer le sac avant
la sortie



Si vomissements ou diarrhées abondantes :

Surblouse plastique (ou surblouse
+ tablier plastique), masque
chirurgical et lunettes de
protection



Élimination des déchets :

- En chambre
- Sac DASRI, fermé et
éliminé rapidement



Bionettoyage:

Utiliser un détergent
Désinfectant (d/D)
norovirucide



***Le petit lexique du professionnel de santé**

CD : *Clostridium difficile*

DAOM : Déchets Assimilés aux Ordures Ménagères

DASRI : Déchets d'Activités de Soins à Risques
Infectieux

GEA : Gastro-Entérite Aiguë

GL : Gale

PCS : Puces

PX : Poux

