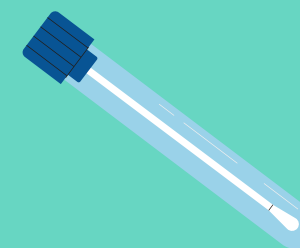
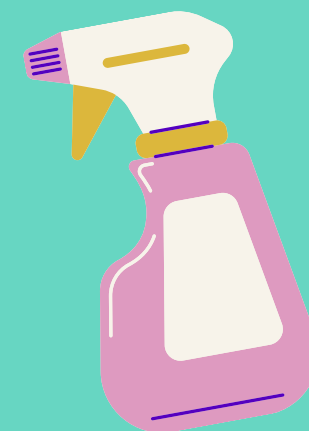


12 mois pour améliorer la prévention du risque infectieux



calendrier 2023



01

JANVIER

ÇA TOUSSE, VITE UN MASQUE CHIRURGICAL !

Les erreurs à éviter



- Porter son masque en dessous du nez ou ne couvrir que la pointe du nez.



- Porter son masque sans recouvrir son menton.



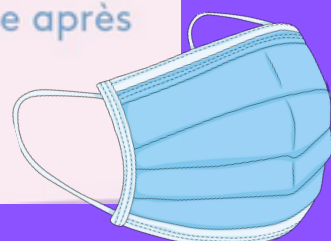
- Toucher son masque une fois qu'il est positionné.



- Baisser le masque sur son menton en le portant comme un collier.



- Réutiliser un masque après l'avoir enlevé.



Et on évite les barbes trop longues, on laisse ça en décembre au Père Noël

DIM.	LUN.	MAR.	MER.	JEU.	VEN.	SAM.
1	2	3	4	5	6	7
8	9	10	11	12	13	14
15	16	17	18	19	20	21
22	23	24	25	26	27	28
29	30	31				

02

FÉVRIER



Et ce depuis longtemps...

Vous pouvez mettre un tee-shirt en dessous de votre tenue de travail, mais celui-ci ne doit pas dépasser de votre tenue

Le but : avoir une hygiène des mains efficace

Et le gilet c'est en dehors de tout soin



TOUJOURS AUSSI FROID, MAIS ON GARDE LES AVANT-BRAS DÉGAGÉS

DIM.	LUN.	MAR.	MER.	JEU.	VEN.	SAM.
			1	2	3	4
5	6	7	8	9	10	11
12	13	14	15	16	17	18
19	20	21	22	23	24	25
26	27	28				

03

MARS

On privilégie les PHA (Produits Hydro-Alcooliques) : il contiennent des émollients qui évitent que la peau tiraille et craque

Le lavage au savon doux c'est uniquement si les mains sont visiblement souillées, mais aussi en cas d'infection à *Clostridioides difficile* ou la gale

Pour en savoir plus :



Draw my life # 3

Peace & love



SHA

Peace & Love
REPIAS



LES MAINS DE L'HIVER: COMMENT LES SOIGNER

DIM.	LUN.	MAR.	MER.	JEU.	VEN.	SAM.
			1	2	3	4
5	6	7	8	9	10	11
12	13	14	15	16		18
19	20	21	22	23	24	25
26	27	28	29	30	31	

04

AVRIL



**OUI,
LE VACCIN PEUT
Avoir des effets
DÉSIRABLES.**

A CHAQUE VACCINATION
C'EST LA VIE QUI REPREND.
VACCINONS-NOUS.



RÉPUBLIQUE
FRANÇAISE

Liberté
Égalité
Fraternité



ars

Agence Régionale de Santé
Provence-Alpes
Côte d'Azur



vaccin
COVID-19

SE VACCINER, SE PROTÉGER

Retrouvez toutes les informations sur la vaccination dans la Newsletter VacciNews du REPIAS

DIM.	LUN.	MAR.	MER.	JEU.	VEN.	SAM.
						1
2	3	4	5	6	7	8
9	10	11	12	13	14	15
16	17	18	19	20	21	22
23	24	25	26	27	28	29
30						

05
MAI

#SAVE LIVES CLEAN YOURS HANDS

VOUS AUSSI PARTICIPEZ À LA CAMPAGNE. LES PROFESSIONNELS
S'ENGAGENT POUR LEURS PATIENTS/RÉSIDENTS ET LA PRÉVENTION DES
INFECTIONS ASSOCIÉES AUX SOINS



Plus d'info sur le site :
www.preventioninfection.fr

DIM.	LUN.	MAR.	MER.	JEU.	VEN.	SAM.
	1	2	3	4	5 Journée mondiale hygiène des mains	6
7	8	9	10	11	12	13
14	15	16	17	18	19	20
21	22	23	24	25	26	27
28	29	30	31			

06
JUIN

Pour prévenir le risque d'AES, on utilise
les EPI et matériels adaptés

Adaptez les Équipements de Protection Individuelle (EPI) en fonction du risque

Si risque de projection de sang ou de liquide biologique

Des **LUNETTES** anti-projections

Un **MASQUE**

Une **SURBLOUSE** ou **TABLIER**

Restez vigilant et portez des gants à usage unique

- ▶ Dès que ma peau est lésée
- ▶ Dès contact avec les muqueuses ou si la peau du patient est lésée
- ▶ Dès que je dois prélever et manipuler tout liquide biologique
- ▶ Dès contact avec des surfaces, matériels, linges ou déchets souillés
- ▶ Dès l'utilisation d'objet piquant/tranchant et dès contact avec un liquide biologique

J'utilise le **MATÉRIEL DE SÉCURITÉ** :

- ▶ J'élimine **IMMÉDIATEMENT** les objets piquants, coupants, tranchants dans un conteneur spécial.
- ▶ Je ne recapuchonne **JAMAIS** une aiguille
- ▶ Je ne désadapte **JAMAIS** une aiguille
- ▶ Je nettoie **IMMÉDIATEMENT** matériels et surfaces souillées
- ▶ Fermeture intermédiaire du couvercle après utilisation, et fermeture complète du container avant élimination

Container stabilisé

Affiche complète disponible en
téléchargement sur le site du CPias GE

ALLO DOCTEUR BOBO: ACCIDENT D'EXPOSITION AU SANG(AES)

DIM.	LUN.	MAR.	MER.	JEU.	VEN.	SAM.
				1	2	3
4	5	6	7	8	9	10
11	12	13	14	15	16	17
18	19	20	21	22	23	24
25	26	27	28	29	30	

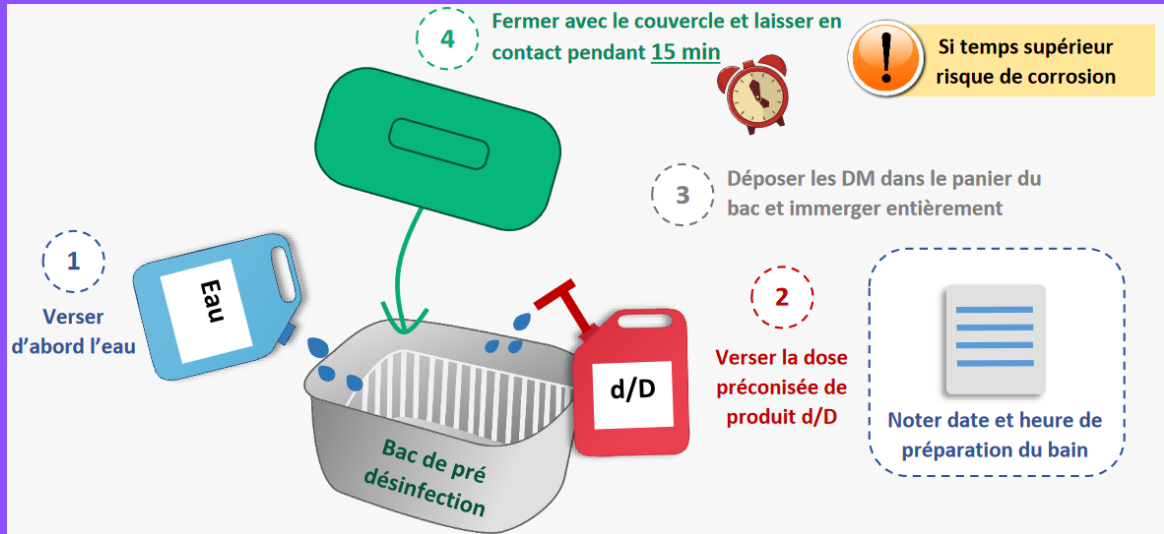
07

JUILLET



Comment traiter les Dispositifs Médicaux (DM) non stériles, sans contact ou en contact avec la peau saine des patients/résidents ?

- **Immergeables : pré trempage avec détergent-désinfectant D/d, nettoyage, rinçage, séchage stockage**



- **Non immergeables : essuyage humide au D/d, stockage**

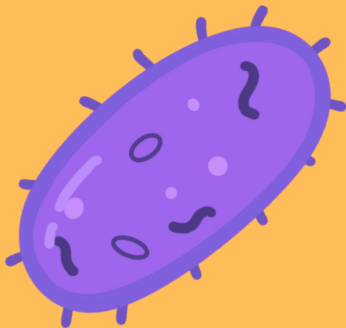
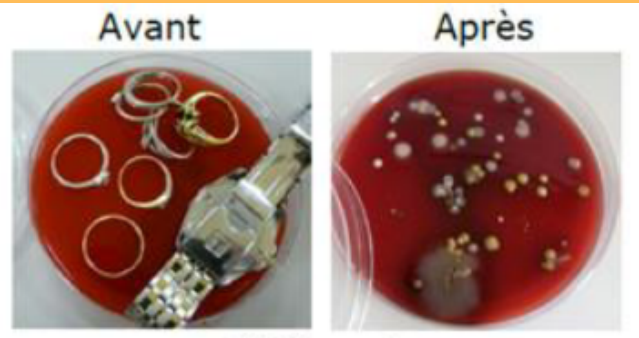
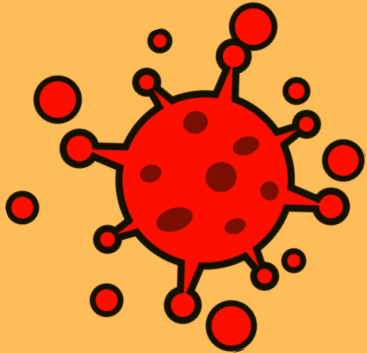
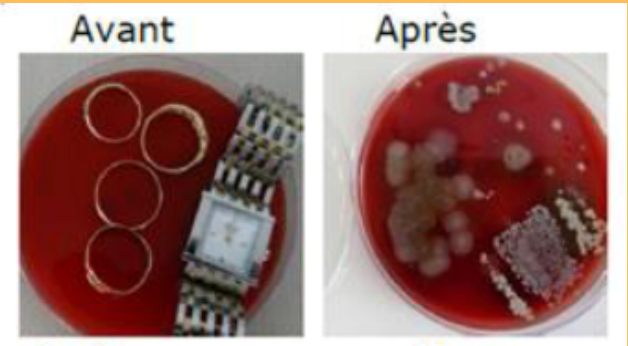
DIM.	LUN.	MAR.	MER.	JEU.	VEN.	SAM.
						1
2	3	4	5	6	7	8
9	10	11	12	13	14	15
16	17	18	19	20	21	22
23	24	25	26	27	28	29
30	31					

08

A O Û T

Et oui les PHA et savon doux ne sont pas efficaces sur les bijoux, montres et bracelets

La preuve :




SAUVEZ DES VIES, LAISSEZ VOS BIJOUX AU PLACARD

DIM.	LUN.	MAR.	MER.	JEU.	VEN.	SAM.
		1	2	3	4	5
6	7	8	9	10	11	12
13	14	15	16	17	18	19
20	21	22	23	24	25	26
27	28	29	30	31		

09

SEPTEMBRE


Et vous, vous connaissez la technique pour les retirer, sans se contaminer ?



1. Pincer le gant au niveau du poignet. Éviter de toucher la peau.



2. Retirer le gant.



3. Le garder au creux de la main gantée ou le jeter.



4. Glisser les doigts à l'intérieur du deuxième gant. Éviter de toucher l'extérieur du gant.



5. Retirer le deuxième gant.



6. Une fois les gants ôtés, les jeter. Se laver les mains.

LES GANTS C'EST PAS TOUT LE

TEMPS:

C'EST UNIQUEMENT QUAND IL Y A UN RISQUE D'EXPOSITION AU SANG , PRODUIT BIOLOGIQUE D'ORIGINE HUMAINE, CONTACT AVEC MUQUEUSE OU PEAU LÉSÉE

DIM.	LUN.	MAR.	MER.	JEU.	VEN.	SAM.
					1	2
3	4	5	6	7	8	9
10	11	12	13	14	15	16
17	18	19	20	21	22	23
24	25	26	27	28	29	30

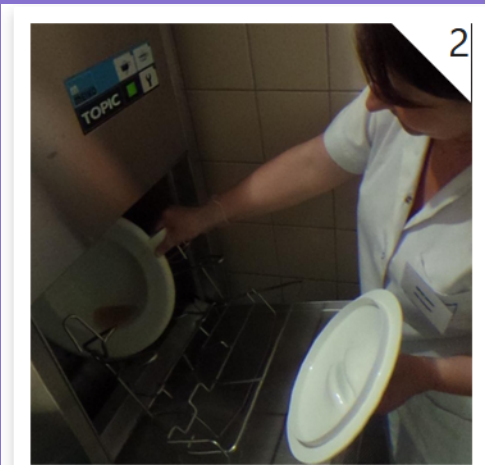
10 OCTOBRE



Venez jouer avec nous et tester vos connaissances sur la plateforme interactive SIMSIMPLE développée par le CPias GE (disponible sur notre site) :



Gestion des excreta en chambre



Local vidoir



Bloc opératoire



www.cpias-grand-est.fr

LA GESTION DES *EXCRETA*, C'EST SIMSIMPLE

DIM.	LUN.	MAR.	MER.	JEU.	VEN.	SAM.
1	2	3	4	5	6	7
8	9	10	11	12	13	14
15	16	17	18	19	20	21
22	23	24	25	26	27	28
29	30	31				

11

NOVEMBRE

A vos agendas : du 18 au 24 novembre, c'est la semaine mondiale pour un bon usage des antibiotiques !
Nous sommes tous concernés !



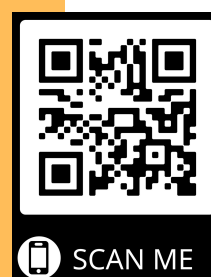
N'oubliez pas !

- " Pipi qui pue ne signifie pas ECU ! "
- La grippe arrive, soignants/patients/résidents : protégez-vous, vaccinez-vous !
- La vaccination est un des leviers pour lutter contre l'antibiorésistance !

PRÉSERVONS LES ANTIBIOTIQUES !

" BIEN (SE) SOIGNER, C'EST MIEUX LES UTILISER! "

DIM.	LUN.	MAR.	MER.	JEU.	VEN.	SAM.
			1	2	3	4
5	6	7	8	9	10	11
12	13	14	15	16	17	18
						semaine
19	20	21	22	23	24	25
mondiale	pour un	bon	usage	des	antibiotiques	
26	27	28	29	30		



POUR ALLER PLUS LOIN : RDV SUR ANTIBIO'MALIN

12

DÉCEMBRE



Maintenant que vous en savez plus sur la prévention des infections associées aux soins, à vous de créer ci-dessus votre liste d'objectifs pour améliorer la prévention du risque infectieux dans votre structure.

DIM.	LUN.	MAR.	MER.	JEU.	VEN.	SAM.
					1	2
3	4	5	6	7	8	9
10	11	12	13	14	15	16
17	18	19	20	21	22	23
24	25	26	27	28	29	30
31						

À l'année prochaine !



www.cpias-grand-est.fr



www.antibioest.org