



**GESTION DES FACTEURS DE RISQUE
INTRINSÈQUES D'INFECTIONS
ASSOCIÉES AUX SOINS : PERTE
D'AUTONOMIE ET GRABATISATION**

**Agnès LOTH
UGECAM Centre de Lay Saint Christophe**

GÉNÉRALITÉS

- Immobilisation → complications délétères.
- 1ère étape de la prise en charge : **lutter contre l'immobilisation**



- **Dépendance** : impossibilité pour une personne d'effectuer sans assistance les activités de la vie physique, psychologique ou sociale
- Dépendance \neq handicap



- Un **grabataire** est une personne dans l'incapacité de quitter le lit
- État de grabatisation \equiv menace vitale
- **L'hospitalisation peut être un facteur de grabatisation**



IL EST IMPORTANT DE PRÉVENIR, REPÉRER ET TRAITER LES COMPLICATIONS DU DÉCUBITUS, NOTAMMENT:

- Complications thromboemboliques
- Complications orthostatiques
- Complications respiratoires
- Complications digestives
- Complications urinaires
- Complications nutritionnelles
- Complications cutanées
- Complications rhumatologiques
- Complications psychologiques



MESURES GÉNÉRALES DE PRISE EN CHARGE



- Evaluation pluridisciplinaire
- Définir un plan personnalisé de soins
- Prévenir l'aggravation
- Mettre en place un environnement adapté, afin de maintenir voire d'améliorer l'autonomie
- Prendre en charge la douleur
- Privilégier, le retour ou le maintien à domicile



MESURES GÉNÉRALES DE PRÉVENTION DU RISQUE INFECTIEUX

- Hygiène des mains ++++
- Asepsie rigoureuse lors de tout soin

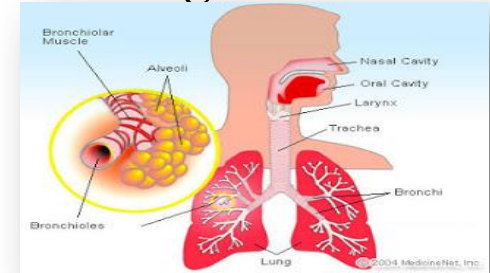
PRECAUTIONS STANDARD

- Privilégier l'utilisation de dispositifs prêts à l'emploi, stériles, à usage unique
- Éduquer et impliquer le patient, la famille/les aidants
- Eviter l'antibiothérapie prolongée



RISQUE D'INFECTION RESPIRATOIRE

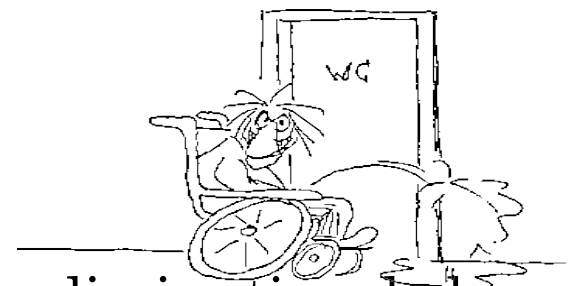
Décubitus = facteur favorisant la colonisation de l'oropharynx, ainsi qu'une mauvaise hygiène bucco-dentaire, la pression de sélection des ATB, la diminution de l'acidité gastrique, la présence d'une sonde gastrique, le reflux gastro-œsophagien ou les troubles de la déglutition.



- ➔ Surveillance clinique
- ➔ Limitation du décubitus
- ➔ Évaluation du besoin en kinésithérapie respiratoire
- ➔ Port de masque dès que nécessaire
- ➔ Lutte contre le reflux gastrique et les troubles de la déglutition
- ➔ Si alimentation entérale : privilégier la pose de GEP
- ➔ Hygiène bucco-dentaire
- ➔ Vaccination



RISQUE D'INFECTION URINAIRE



La présence d'un cathétérisme urinaire, la diminution de la fréquence des mictions, l'existence d'épisodes de rétention aiguë d'urines ou d'un résidu post-mictionnel sont les principaux facteurs de risque d'infection urinaire.

- ➔ Stimulation ou installation régulière pour uriner
- ➔ Ne pas mettre en place de protections ou de sondages urinaires en systématique
- ➔ Maintien d'une hydratation suffisante
- ➔ Lutte contre la constipation
- ➔ Vigilance par rapport au traitement de type morphiniques, anticholinergiques qui majorent les risques de rétention
- ➔ Surveillance des résidus post mictionnels



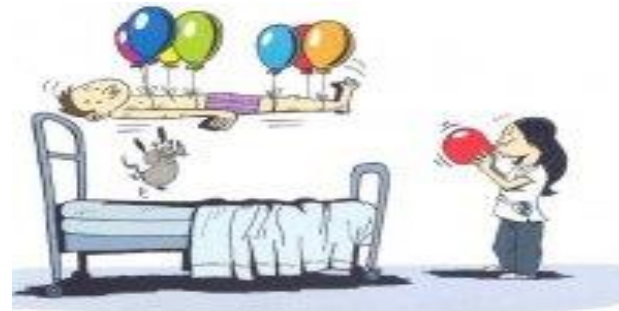
RISQUE D'ESCARRE

La présence d'escarre favorise un sur-risque d'infection et d'immobilisation prolongée.

La dénutrition, l'immobilisation et les troubles neurologiques avec diminution de la sensibilité sont les principaux facteurs de risques d'acquisition de l'escarre.

Principales zones à risque : sacrum, ischion, talon, trochanter, occiput, chevilles, faces latérales des hanches

- ➔ Évaluation
- ➔ Prévention +++



- **En cas d'escarre:** soins locaux adaptés et réévalués



RISQUE D'INFECTION DIGESTIVE

Le risque d'infection digestive est lié à la vie en collectivité aux hospitalisations multiples et aux traitements antibiotiques.

- ➔ Respecter les précautions d'hygiène alimentaire et les précautions standard
- ➔ En cas de gastroentérites suspectées d'origine infectieuse, mettre en place des précautions complémentaires d'hygiène de type « contact »
- ➔ Favoriser un transit régulier
- ➔ Prévenir la dénutrition et la déshydratation

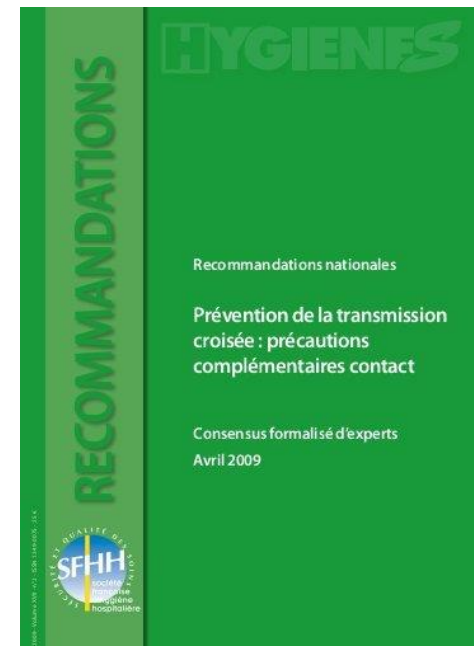


CONCLUSION

- Précautions standard
- Bonnes pratiques
- Actions de sensibilisation
- Formation
- Surveillance et détection des événements à risque



DOCUMENTATION



MERCI POUR VOTRE ATTENTION

